

Info PRESSE



Type de produit : **mesures d'environnement**

Nom du produit : C.A 1110, C.A 1227, C.A 1246, C.A 1821, C.A 1822, C.A 1823

Contact Presse
Laurent GRIGNON
+33 1 44 85 44 22
laurent.grignon@chauvin-arnoux.com

NOUVELLE GAMME : Efficacité énergétique – Bâtiment, génie climatique, contrôles réglementaires, maintenance et entretien industriel, à chaque application son appareil de mesures d'environnement.

- Luxmètre enregistreur C.A 1110,
- Thermo-anémomètre enregistreur C.A 1227
- Thermo-hygromètre enregistreur C.A 1246
- Thermomètres enregistreurs de contact C.A 1821, C.A 1822, C.A 1823

Chauvin Arnoux, le fabricant français d'instrumentation portable, lance sa nouvelle gamme d'appareils de mesures d'environnement. Composée de 6 modèles, cette gamme complète couvre toutes les applications terrains. Leur ergonomie compacte a été étudiée pour une prise en main aisée et pour un accès direct aux fonctions.

Cette gamme offre également une autonomie exceptionnelle jusqu'à 1000 h en portatif et 3 ans en enregistrement.



Ergonomie intuitive

Portatif et bénéficiant d'un **large afficheur rétro éclairé**, toutes les mesures et fonctions principales sont accessibles en face avant de l'appareil d'une **simple pression : 1 touche = 1 fonction !**

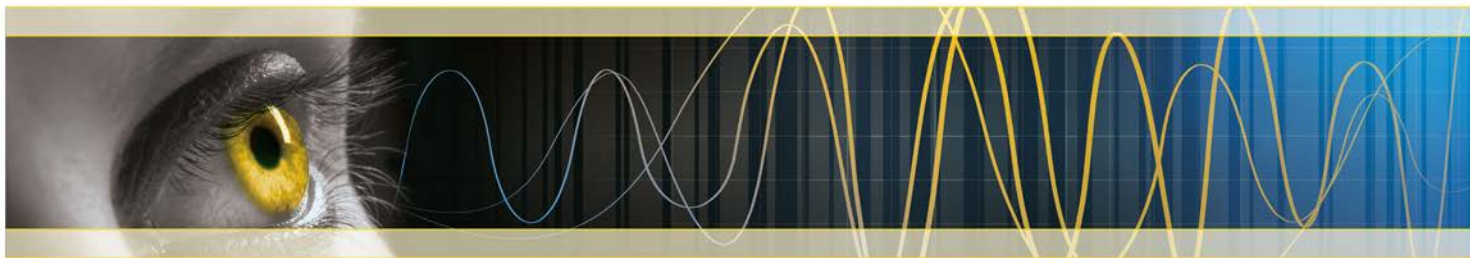
Applications

- Efficacité énergétique – Bâtiment** dans le cadre de la directive européenne 2012/27/UE, pour la mise en corrélation des relevés de consommation avec critères d'ambiance : température (C.A 1821, C.A 1822, C.A 1823), éclairage (C.A 1110) et débits d'air (C.A 1227).
- Génie climatique**, dans le cadre de la mise ne service et la maintenance des systèmes CVC.
- Contrôle réglementaire**, pour la vérification dans le cadre des contrôles au poste de travail du respect des exigences de niveau d'éclairage (C.A 1110), température d'humidité (C.A 1246), etc...
- Maintenance et entretien industriel**

Enregistrement

Le déclenchement et l'arrêt de l'enregistrement s'effectue manuellement sur l'appareil : appui court **MEM** pour un enregistrement ponctuel ; appui long **REC** pour un enregistrement réalisé à la cadence du mode en cours. Les appareils offrent également la possibilité d'effectuer un enregistrement programmé (date de déclenchement, cadence de déclenchement de 1 minute à 2 heures) et date de fin personnalisables grâce au **logiciel PC Data logger Transfer**.

Janvier 2017 – Document non contractuel



Info PRESSE



Type de produit : **mesures d'environnement**

Nom du produit : C.A 1110, C.A 1227, C.A 1246, C.A 1821, C.A 1822, C.A 1823

Contact Presse
Laurent GRIGNON
+33 1 44 85 44 22
laurent.grignon@chauvin-arnoux.com

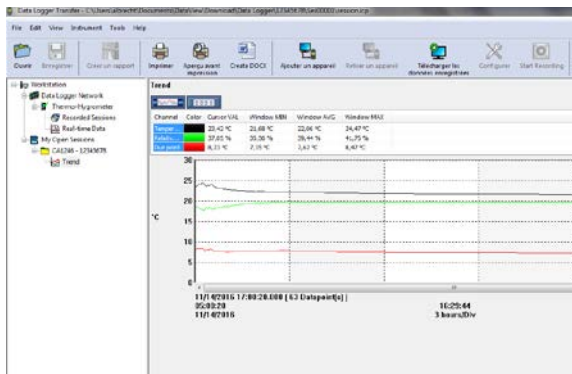
Mode MAP

Cette fonction permet au luxmètre enregistreur C.A 1110 d'établir une cartographie de l'éclairage sur une surface ou un local ; les mesures d'éclairage sont ainsi sauvegardées dans un même fichier. Le mode MAP peut aussi établir une cartographie des vitesses d'air mesurées (thermo-anémomètre enregistreur C.A 1227).

Un logiciel intelligent et indispensable

Le logiciel pour l'analyse des données, **Data logger Transfer**, reconnaît automatiquement l'appareil lors de sa connexion au PC via **Bluetooth** ou **USB**. Il permet de télécharger et de visualiser en temps réel les données en mémoire et de les afficher.

- ✓ Représentations graphique ou sous forme de tableaux de valeurs
- ✓ Exportation des données sous forme de graphique ou de tableaux excel
- ✓ Mode temps réel
- ✓ Génération de rapports automatiques en format word
- ✓ Format de données compatible avec le logiciel DataView



Points forts

- Grande autonomie : jusqu'à 1000 h (portatif) et 3 ans en enregistrement
- Utilisation portative simple :
1 touche = 1 fonction
- Appareils communicants (USB et Bluetooth) et compacts à large afficheur rétro-éclairé
- Excellentes performances métrologiques
- Indice de protection : boîtier IP54 (C.A 1821, C.A 1822, C.A 1823 et C.A 1246)
- Appareils aimantés disposant d'accroches compatibles multifix
- Gaine antichoc disponible en accessoire

Janvier 2017 – Document non contractuel