

# ESTRATTO CATALOGO 2026

 CHAUVIN  
ARNOUX



Strumenti per una misura professionale



[chauvin-arnoux.it](http://chauvin-arnoux.it)



## CERCAFASE CON TORCIA

**CA 732** / AMR P01191745Z

► **35,00€**

- Identificazione fase/neutro
- Tensione AC 230V
- Frequenza 50/60Hz
- Rilievo a distanza
- Torcia integrata
- Doppio isolamento



CAT.III  
1.000V



## RILEVATORE TENSIONE (VAT)

**CA 773** / AMR P01191773

► **240,00€**

- Tensione AC fino a 1.000V
- Tensione DC fino a 1.400V
- Selezione automatica portata
- Frequenza 50/60Hz
- Test diodo, Continuità
- Resistenza fino a 30MΩ
- Capacità fino a 30mF
- Disponibile mod. IP2X



CAT.IV  
1.000V

IP  
65

EN  
61234-4

## NOVITÀ



## TESTER ROTAZIONE FASI E MOTORI

**CA 6611** / AMR P01191307

► **CONTATTACI**

**CA 6612** / AMR P01191308

► **CONTATTACI**

- Campo misura:  
da 40 a 850Vac (CA 6612)  
da 1 a 400Vac (CA 6611)  
da 120 a 400Vac senza collegamento (CA 6611)
- Indicazione rotazione a display o a LED
- Supporto magnetico
- Campo frequenza da 2 a 400Hz



CAT.III  
1.000V

IP  
40



## TESTER DIFFERENZIALI

**VT 35** / AMR P06230301

► **32,00€**

- Interruttori differenziali  
10mA e 30mA tramite  
presa elettrica
- Autoalimentato



CAT.II  
250V

## MULTIMETRO A INDICE

**MX 1** / AMR MX1

► **289,00€**

**243,00€** **PROMO**

- Tensione AC/DC  
fino a 600V (1.500V picco)
- Impedenza 20kΩ/V
- Corrente AC/DC fino a 10A
- Resistenza fino a 2MΩ
- Test diodo, Continuità



IP  
65



**CA 5233 KIT FIX** / AMR P01196733A

► **241,00€**

**209,00€** **PROMO**

- Punti di misura 6.000
- Display digitale retroilluminato  
doppia lettura + bargraph
- Tensione AC/DC fino a 1.000V
- Corrente AC/DC fino a 10A
- Resistenza fino a 60MΩ
- Test diodo, Continuità, Capacità  
Frequenza, Temperatura (K)
- Rilievo Tensione senza contatto (NCV)



IP  
65



TRMS  
AC+DC

## MODELLI PROFESSIONALI



**CA 5277** / AMR P0119677

► **393,00€**

- Punti di misura 6.000
- Tensione AC/DC  
fino a 1.000V (10kHz)
- Corrente AC/DC fino a 10A
- Resistenza fino a 60MΩ
- Test diodo, Continuità, Capacità  
Frequenza, Temperatura



TRMS  
AC+DC



**CA 5292** / AMR P01196802

► **CONTATTACI**

- Punti di misura 100.000
- Tensione AC/DC fino a 1.000V (100kHz)
- Corrente AC/DC fino a 20A
- Resistenza fino a 100MΩ
- Test diodo, Continuità, Capacità  
Frequenza, Temperatura, REL, SURV

• Forma d'onda fino a **600Hz**

• Disponibile mod. certificato



IP  
67

TRMS  
AC+DC

## CALBRATORE TERMOCOPPIE (8 TIPI)

**CA 1621** / AMR P01654621

► **995,00€**

- Misura/Simulazione  
da -10 a 100mV - Precisione: 0,025%
- Tipo J, K, T, E, R, S, B, N
- Campo di misura da -250 a +1.800°C



Correnti  
deboli  
AC+DC

Misura  
minima  
4mA



## CALBRATORE SEGNALI PROCESSO

**CA 1631** / AMR P01654402

► **854,00€**

- Generatore di tensione DC  
da 0 a 20V - Precisione: 0,02%
- Generatore di corrente DC  
da 0 a 24mA - Precisione: 0,015%
- Tensione di Loop 24V DC



## MULTIMETRO A PINZA

**CM 605** / AMR P06232007

► **251,00€**

- Punti di misura 10.000
- Corrente AC/DC 10-80-100A
- Uscita corrente AC/DC 10mV/A
- Tensione AC/DC 600V
- Resistenza, Continuità, HOLD, PEAK



# PINZE AMPEROMETRICHE

DISPERSIONE, POTENZA, ARMONICHE E FOTOVOLTAICO

## MISURA CORRENTI DISPERSIONE AC

**F65** / AMRP01120761

►511,00€

- Punti di misura 10.000
- Risoluzione 10µA
- Corrente AC 60mA / 100A
- Corrente minima 50µA
- Tensione AC/DC fino a 600V
- Frequenza fino a 1kHz
- Resistenza, Continuità
- Funzioni HOLD, Peak, Max
- Attivazione filtro antiarmoniche
- Spegnimento automatico disattivabile



TRMS

Ø serraggio  
28 mm



**F205** / AMRP01120925

►407,00€

- Punti di misura 6.000
- Corrente 600A AC - 900A DC
- Tensione 1.000V AC - 1.000V DC
- Banda passante A/V 3kHz / 20kHz
- Frequenza, Resistenza, Continuità
- Potenza (W, VAR, VA, PF)
- Corrente TrueInrush
- Rotazione fasi



TRMS  
AC+DC

CAT.IV  
600V

Ø serraggio  
34 mm

# PINZE AMPEROMETRICHE

DISPERSIONE, POTENZA, ARMONICHE E FOTOVOLTAICO

**F406** / AMRP01120946

►523,00€

- Punti di misura 10.000
- Corrente 1.000A AC - 1.500A DC
- Tensione 1.200V AC - 1.700V DC
- Resistenza, Continuità sonora, Test diodo
- Potenza (W, VAR, VA, PF)
- Armoniche (THDf, THDr)
- Corrente TrueInrush
- Rotazione fasi
- Temperatura (Termocoppia tipo K)



TRMS  
AC+DC

CAT.IV  
1.000V

CAT.III  
1.500V

Ø serraggio  
48 mm

FOTVOLTAICO



**F407** / AMRP01120947

►601,00€

**F607** / AMRP01120967

►780,00€

- Punti di misura 10.000
- Corrente 1.000A AC - 1.500A DC (F407)
- Corrente 2.000A AC - 3.000A DC (F607)
- Tensione 1.000V AC - 1.000V DC
- Frequenza, Resistenza, Continuità
- Potenza (W, VAR, VA, PF)
- Armoniche (fino al 25° grado)
- Corrente TrueInrush
- Memoria, Software PC, App Android®



TRMS  
AC+DC

CAT.IV  
1.000V

MEMORIA INTERNA

Bluetooth®

Android



**F402** / AMRP01120942

►364,00€

- Punti di misura 10.000
- Corrente 1.000A AC
- Tensione 1.200V AC - 1.700V DC
- Resistenza, Continuità sonora, Test diodo
- Corrente TrueInrush
- Temperatura (Termocoppia tipo K)



TRMS  
AC

CAT.IV  
1.000V

CAT.III  
1.500V

Ø serraggio  
48 mm



**F404** / AMRP01120944

►456,00€

- Punti di misura 10.000
- Corrente 1.000A AC - 1.500A DC
- Tensione 1.200V AC - 1.700V DC
- Resistenza, Continuità sonora, Test diodo
- Corrente TrueInrush
- Temperatura (Termocoppia tipo K)



TRMS  
AC/DC

CAT.IV  
1.000V

CAT.III  
1.500V

Ø serraggio  
48 mm

FOTVOLTAICO



**F604** / AMRP01120964

►653,00€

- Punti di misura 10.000
- Corrente 2.000A AC - 3.000A DC
- Tensione 1.200V AC - 1.700V DC
- Resistenza, Continuità sonora, Test diodo
- Corrente TrueInrush
- Temperatura (Termocoppia tipo K)



TRMS  
AC/DC

CAT.IV  
1.000V

CAT.III  
1.500V

Ø serraggio  
60 mm

FOTVOLTAICO



**F606** / AMRP01120966

►718,00€

- Punti di misura 10.000
- Corrente 2.000A AC - 3.000A DC
- Tensione 1.200V AC - 1.700V DC
- Resistenza, Continuità sonora, Test diodo
- Potenza (W, VAR, VA, PF)
- Armoniche (THDf, THDr)
- Corrente TrueInrush
- Rotazione fasi



TRMS  
AC+DC

CAT.IV  
1.000V

CAT.III  
1.500V

Ø serraggio  
60 mm

FOTVOLTAICO





# STRUMENTI MULTIFUNZIONE

VERIFICA IMPIANTI ELETTRICI CEI 64-8 | EN 61557 | EN 60364



**CA 6131** / BES *TEST*

►743,00€ **PROMO**

AMR P01146011

- Display LCD retroilluminato
- Tensione, Resistenza e Continuità
- Test differenziali tipo A/AC fino a 650mA
- Test isolamento fino a 500V DC
- Test Continuità 200mA
- Rotazione fasi
- Impedenza Zs (L-PE)
- Pinza corrente dispersione (opzionale)
- **Ingresso tensione AUX AC/DC**
- Sonda di comando remoto (opzionale)



**CA 6133** / BES *TEST+*

►882,00€ **PROMO**

AMR P01146013

- Display LCD retroilluminato
- Tensione **Frequenza** Resistenza e Continuità
- Test differenziali tipo A/AC fino a 650mA
- Test isolamento fino a 1.000V DC
- Test Continuità 200mA
- Rotazione fasi
- **Resistenza di terra 3P (tramite kit opzionale)**
- Impedenza Zs (L-PE)
- Sonda di comando remoto (opzionale)
- Pinza corrente dispersione (opzionale)
- **Memoria fino a 3.000 misure**
- **Comunicazione Bluetooth, App Android®**
- **Creazione automatica delle certificazioni**
- **Sequenza automatica test RCD e LOOP + RCD + MQ**
- **Batterie ricaricabili da presa USB e/o tramite presa accendisigari**



Bluetooth™

## DISPONIBILI ACCESSORI

- OPZIONALI -



**SONDA COMANDO REMOTO**

►67,00€

AMR P01102157

- Consente di eseguire test con l'ausilio di una sola mano (START | STOP | SALVA)



**KIT TERRA 3P 15 METRI**

►114,00€

AMR P01102017

- Misura Resistenza di Terra con metodo tradizionale

# STRUMENTI MULTIFUNZIONE

VERIFICA IMPIANTI ELETTRICI CEI 64-8 | EN 61557 | EN 60364

**CA 6116N** / AMR P01145455

►2.090,00€ **PROMO**

**CA 6117** / AMR P01145460

►2.290,00€ **PROMO**

- Display grafico 5,7" retroilluminato a colori
- Tensione, Frequenza, Resistenza e Continuità
- Test isolamento fino a 1.000V DC
- Resistenza di terra 3P (tramite kit opzionale)
- Impedenza Zs (L-PE) e Zi (L-N)
- Test differenziali tipo A/AC fino a 1.000mA
- **Test differenziali tipo B (mod. CA 6117)**
- Pinza corrente dispersione (opzionale)
- Rotazione fasi, Potenza e Armoniche
- Interfaccia USB e software PC
- Batterie ricaricabili Li-Ion



CAT. III  
600V



## DISPONIBILI ACCESSORI

- OPZIONALI -



**KIT TERRA 3P 15 METRI**

►114,00€

AMR P01102017

- Misura Resistenza di Terra con metodo tradizionale



**PINZA AMPEROMETRICA MN 77**

►304,00€

AMR P01120460

- Misura correnti da 5mA a 20A AC



**PINZA AMPEROMETRICA C 177**

►386,00€

AMR P01120336

- Misura correnti da 5mA a 200A AC

## KIT CONTINUITA' CA 6011

**TESTER DI CONTINUITA'**

**CA 6011 KIT** / AMR P01129926

►396,00€

- Indicazione esito test PASS / FAULT
- Indicazione valore della resistenza
- Continuità fino a 20Ω con inversione polarità
- Corrente di misura 200mA
- Autonomia estesa fino a 30.000 misure (la norma EN61557-4 richiede minimo 4.500)
- Soglia di allarme programmabile
- Compensazione resistenza cavi



EN 61557

CEI 64-8



**BOBINA 30 METRI**

►119,00€

AMR P011295492

- Cavo verde con avvolgitore

**UTILIZZABILE CON CA 6011 O SINGOLARMENTE**



# STRUMENTI MULTIFUNZIONE



VERIFICHE DI SICUREZZA SU QUADRI E DISPOSITIVI ELETTRICI  
SECONDO LE NORME EN 61439-1-2 | EN 60204-1



**CA 6161** / AMR P01145811

## CONTATTACI

- Display 5" touch a colori 800 x 480 px
- Contenitore da cantiere
- **Test dielettrico fino 3kV AC**
- Corrente di test 200mA
- Test isolamento 100-250-500-1.000V DC (portata 1GΩ)
- Test continuità 100-200mA / 10A
- Test corrente dispersione (differenziale, sostituzione)
- Corrente pinza amperometrica G72 40A AC (opzione)
- Impedenza anello di guasto Zs (resistenza + induttanza)
- Test interruttori differenziali A, AC, F, B, G, S (6-1000mA)
- Tempo di scarica 34-60-120V
- Potenza e Funzionalità (U, I, P, S, F, Pf, THD, U/I)
- Rotazione fasi
- Memoria 50.000 misure
- Interfacce Wi-Fi, USB
- Alimentazione 230V AC



TEST  
AUTOMATICI

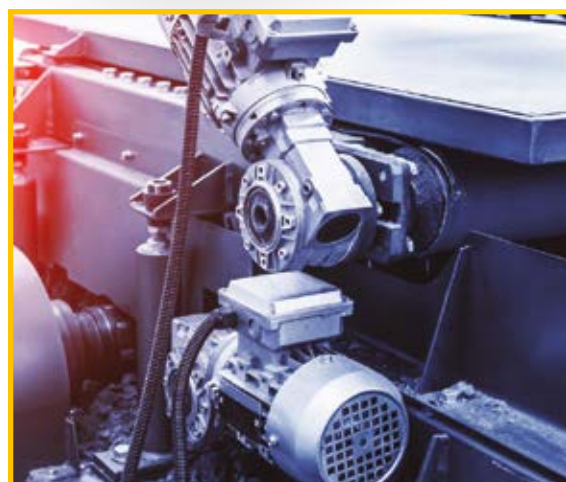


PRESA  
SCHUKO

**CA 6163** / AMR P01145831

## CONTATTACI

- Display 5" touch a colori 800 x 480 px
- Contenitore da cantiere
- **Test dielettrico fino a 5,35kV AC**
- Corrente di test 200mA
- Test isolamento 100-250-500-1.000V DC (portata 50GΩ)
- Test continuità 100-200mA / 10A / **25A**
- Test corrente dispersione (differenziale, sostituzione, contatto)
- Corrente pinza amperometrica G72 40A AC (opzione)
- Impedenza anello di guasto Zs (resistenza + induttanza)
- Test interruttori differenziali A, AC, F, B, G, S (6-1000mA)
- Tempo di scarica 34-60-120V
- Potenza e Funzionalità (U, I, P, S, F, Pf, THD, U/I)
- Rotazione fasi
- Memoria 50.000 misure
- Interfacce Wi-Fi, USB
- Alimentazione 230V AC



# RESISTENZA ISOLAMENTO

CONFORMITÀ NORMA EN 61557



**ISOLAMENTO  
CON FUNZIONALITÀ  
MULTIMETRO**

**CA 6528** / AMR P01140838

► **458,00€**

- Tensioni di prova 250 - 500 - 1.000V DC
- Resistenza Isolamento fino a 11GΩ
- Misura di Continuità fino a 200mA
- Misura di Tensione AC e AC+DC fino a 700V
- Allarme visivo
- Retroilluminazione blu/rossa



**CA 6526** / AMR P01140826

► **785,00€**

- Tensioni di prova 50 - 100 - 250 - 500 - 1.000V DC
- Resistenza Isolamento fino a 200GΩ
- Misura di Continuità I > 200mA
- Misura di Tensione AC/DC fino a 700V
- Rapporti PI/DAR, Allarmi
- Continuità, Resistenza
- Funzioni HOLD e ΔREL
- Modalità manuale



## MODELLI PROFESSIONALI 5kV • 10kV • 15kV



RAPPORTO  
DAR-PI-DD



**CA 6505** / AMR P01139714

► **2.858,00€**

- Tensioni di prova da 500V a 5kV DC
- Resistenza Isolamento fino a 10TΩ
- Misura di Tensione AC fino a 5,1kV
- Capacità fino a 49,99 μF
- Calcolo Rapporto DAR-PI-DD
- Batterie ricaricabili Ni-MH (CA 6547)
- Interfaccia USB, Software PC (CA 6547)
- Memoria interna

**CA 6547** / AMR P01139712

► **4.029,00€**



**CA 6555** / AMR P01139716

► **CONTATTACI**

- Tensioni di prova CA 6550 da 50V a 10kV DC  
CA 6555 da 50V a 15kV DC
- **Resistenza Isolamento fino a 30TΩ (CA 6555)**
- Corrente di dispersione da 0 a 8mA
- Capacità fino a 49,99 μF
- Calcolo Rapporto DAR-PI-DD
- Memoria 80.000 misure
- Interfaccia USB, Software PC
- Batterie ricaricabili Ni-MH

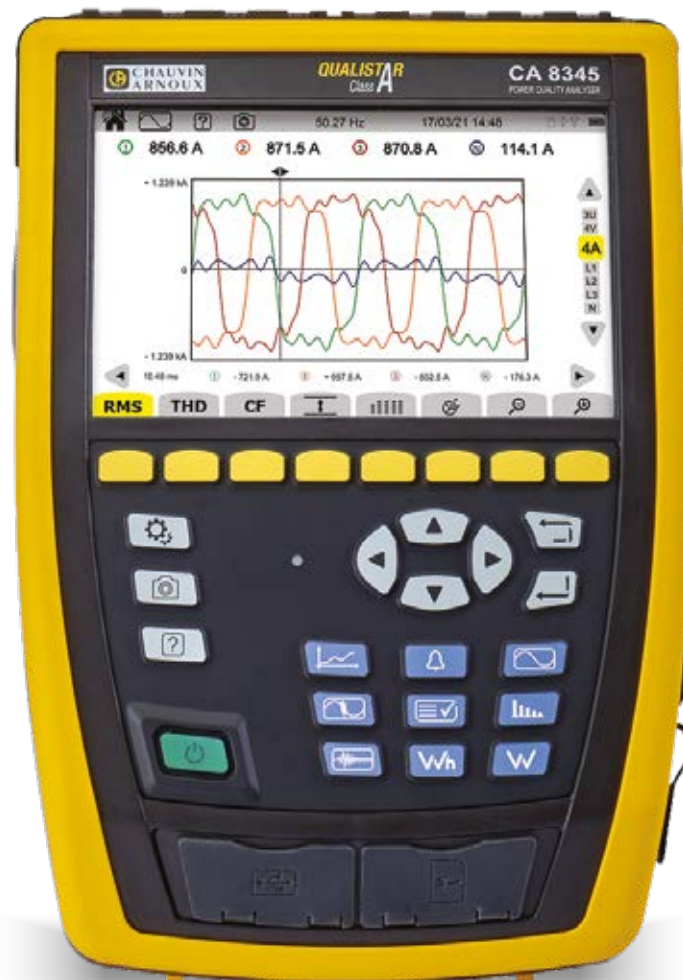
**CA 6550** / AMR P01139715

► **CONTATTACI**



# ANALISI QUALITÀ RETE

ANALIZZATORE DI RETE TRIFASE **CLASSE A**



## CA 8345

### CONTATTACI

- Display LCD touch 7" a colori 800 × 480 px
- Programmazione rapporto ingresso V/I (reti MT)
- 5 ingressi in tensione isolati (in funzione del modello)
- 4 ingressi in corrente isolati (in funzione del modello)
- Tensione AC/DC fino a 1.000V
- Corrente AC/DC da 5mA a 10kA (in funzione del sensore)
- Armoniche da DC fino al 63° grado
- Inter-Armoniche da DC fino al 63° grado
- Sovratensioni impulsive fino a 12kV a 500ns
- Allarmi programmabili
- Transitori 2,5 µs e Flicker (Pst e Plt)
- Funzione Inrush su 4 periodi
- Modalità rilevamento onde convogliate MSV
- GPS interno per sincronizzazione accurata UTC (o NTP)
- Comunicazione USB, flash USB esterna
- Memoria micro SD Card fino a 64 GB
- Ethernet, Wi-Fi, Server Web (funzione VNC Viewer)
- Software per comunicazione real-time, analisi con un PC



**EN61000-4-30**  
FULL COMPLIANCE

## INTERFACCIA HMI

- Unità flash USB 2.0 esterna supportata
- Collegamento USB 2.0 con PC
- Comunicazione Ethernet a 100 Mbps
- Comunicazione Wi-Fi 802.11b/g
- Server Web per visualizzare l'interfaccia utente a distanza da qualsiasi browser ed in ambiente Windows, Android®, iOS)
- Creazione di screenshot misurazioni
- Esportazione delle registrazioni su PC
- Software per trasferimento e comunicazione dati in tempo reale ad un PC
- Creazione di file in formato \*.JSON



CA 8333MA / AMR11-0000-404

4.462,00€

3.447,00€ **PROMO**

CA 8336MA / AMR11-0000-537

6.010,00€

4.147,00€ **PROMO**

- Display TFT a colori - 320 × 240 px
- Programmazione rapporto ingresso V/I (reti MT)
- CA 8333: 4 Ingressi Tensione, 3 Ingressi Corrente
- CA 8336: 5 Ingressi Tensione, 4 Ingressi Corrente
- Tensione AC/DC fino a 1.000V
- Corrente AC/DC da 5mA a 10kA (in funzione del sensore)
- Armoniche fino al 50° grado
- Allarmi programmabili e funzione oscilloscopio
- Transitori (78 µs) e Flicker (Pst e P It)
- Funzione Inrush su 4 periodi
- Comunicazione USB
- Memoria micro SD Card (2 GB)
- Software PAT comunicazione real-time, analisi dati a PC



CAT.III  
1.000V

CAT.IV  
600V

## SOFTWARE PROFESSIONALE

- OPZIONALE -

## DataView®

SOFTWARE GESTIONE DEI DATI  
CREAZIONE DI REPORT

### CONTATTACI

AMR P01102095

UNICA PIATTAFORMA SOFTWARE:

compatibile con CA 83xx, CA 8345, PEL e altri strumenti.  
Contattaci per maggiori informazioni.

### FUNZIONI:

- Configurazione di tutte le funzioni dello strumenti
- Richiamo dati di misura registrati
- Salvataggio file misurazioni
- Apertura file salvati
- Esportazione su foglio di calcolo Excel
- Esportazione in formato .pdf
- Gestione database
- Lancio prove da remoto
- Cattura e visualizzazione dei dati in tempo reale
- Grafico prove e creazione archivio configurazioni

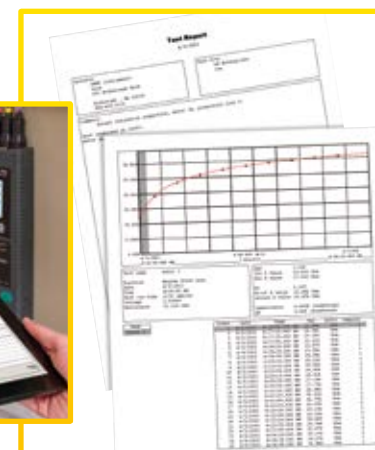


## INCLUSI NELLA FORNITURA

### CAPTORI FLEX DI CORRENTE

- Lunghezza 250 mm
- Diametro serraggio 70 mm
- Corrente AC da 100mA a 10kA

MiniFlex® mod. MA194





# ANALISI CONSUMI

REGISTRATORI DI POTENZA E D'ENERGIA



**PEL 112** / AMR P01140838

►1.715,00€

VERSIONE:

- **SENZA DISPLAY**
- **SENZA CAPTORI CORRENTE**

Caratteristiche come PEL113

**PEL 113** / AMR P01300003

►2.934,00€

VERSIONE:

- **CON CAPTORI CORRENTE**
- **CON ADATTATORE DI RETE**

## • Display digitale 3 livelli

- Reti monofase, bifase e trifase non equilibrate
- 4 ingressi in tensione, 3 ingressi in corrente
- Banda passante DC, 50, 60 e 400Hz
- Tempo di acquisizione 200ms
- Tensione AC/DC fino a 1.000V
- Corrente AC/DC da 5mA a 10kA (in funzione del captore)
- Potenza, Energia attiva, reattiva, apparente
- Armoniche THD, V, A fino al 50° grado
- Caratterizzazione dei motori elettrici
- Wi-Fi + Server IRD Synchron
- Comunicazione Bluetooth®, Ethernet, USB, Micro SD
- Classificazione tipo perdita energetica



Bluetooth



CAT. IV  
600V

ETHERNET

SERVER  
IRD

## INCLUSI NELLA FORNITURA

### CAPTORI FLEX DI CORRENTE

- Lunghezza 350 mm
- Diametro serraggio 100 mm
- Corrente AC da 100mA a 10kA

MiniFlex® mod. MA194



### ADATTATORE DI RETE

Alimentazione diretta tramite gli ingressi di tensione dello strumento e dell'impianto



# ANALISI CONSUMI

REGISTRATORI DI POTENZA E D'ENERGIA

**PEL 51** / AMR P01157166

►994,00€



CAT. III  
600V

**PEL 52** / AMR P01157167

►1.049,00€



SERVER  
WEB

- Display digitale 3 livelli
- Reti monofase, bifase 50 e 60Hz
- Ingressi tensione PEL51 - 1x 600V AC | PEL52 - 2x 600V AC
- Ingressi corrente PEL51 | PEL52 tramite captori opzionali
- Alimentazione diretta dagli ingressi di misura (90-690V AC)
- Calcolo della potenza attiva P (W), reattiva Qf (var), apparente S (VA)
- Calcolo della potenza attiva fondamentale Pf (W), non attiva N (var) e deformante D (var)
- Calcolo delle energie associate (4 quadranti)
- Misura totale e parziale
- Calcolo del Cos φ e fattore di potenza (PF)
- Misura dell'angolo di fase φ
- Campionamento delle misure 1 secondo
- Comunicazione Wi-Fi, Server Web installato
- Batteria ricaricabile con autonomia max 3 ore (limitata ad 1 con utilizzo Wi-Fi)

## INCLUSO NELLA FORNITURA

SOLO CON PEL51

### CAPTORE FLEX DI CORRENTE

- Lunghezza 250 mm
- Diametro serraggio 70 mm
- Corrente AC da 100mA a 10kA

MiniFlex® mod. MA194



## SENSORI DI CORRENTE COMPATIBILI CON LA SERIE QUALISTAR & PEL

| Modello                      | MINI94 *                    | MN93                        | MN93A  | MA194-250<br>MA194-350<br>MA194-1000         | E94   | PAC93                                    | A193-450                     | A193-800                     | C193              | J93  | MA196                        | A196-610                     |
|------------------------------|-----------------------------|-----------------------------|--|--|---|--|------------------------------|------------------------------|-------------------|--|------------------------------|------------------------------|
| Campo di misura              | da 50 mA a 200 Aac          | da 500 mA a 200 Aac         | da 0,005 Aac a 5 Aac<br>da 0,2 Aac a 100 Aac | da 200 mA a 10 kAac                          | da 100 mA a 10 Aac/DC<br>da 100 mA a 100 Aac/DC | da 1 A a 1.000 Aac<br>da 1 A a 1.300 Aac | da 200 mA a 10 kAac          | da 200 mA a 10 kAac          | da 1 A a 1000 Aac | da 50 A a 3.500 Aac<br>da 50 A a 5.000 Aac | da 100 mA a 10 kAac          | da 100 mA a 10 kAac          |
| Diametro serraggio/lunghezza | 16 mm                       | 20 mm                       | 20 mm  | Ø 70/250 mm<br>Ø 100/350 mm<br>Ø 300/1000 mm | 11,8 mm   | 1 x Ø 39 mm<br>2 x Ø 25 mm               | Ø 140 mm<br>450 mm           | Ø 70/250 mm<br>800 mm        | 52 mm             | 72 mm                                      | Ø 100 mm<br>350 mm           | Ø 190 mm<br>610 mm           |
| EN 61010                     | 600V CAT III<br>300V CAT IV | 600V CAT III<br>300V CAT IV | 600V CAT III<br>300V CAT IV                  | 1000V CAT III<br>600V CAT IV                 | 600V CAT III /<br>300V CAT IV                   | 600V CAT III /<br>300V CAT IV            | 1000V CAT III<br>600V CAT IV | 1000V CAT III<br>600V CAT IV | 600V CAT IV       | 600V CAT III<br>300V CAT IV                | 1000V CAT III<br>600V CAT IV | 1000V CAT III<br>600V CAT IV |

\*SOLO PEL51 | PEL52 e CA8345



# TESTER CAVI E CABLAGGI

# LOCALIZZATORI CAVI E GUASTI



## TESTER CABLAGGI TELEFONICI, DATI E VIDEO

**CT 51** / AMR P06237901

► **162,00€**

- Per cavi RJ45 / RJ11 / USB / 1394 / BNC
- Verifica della **Continuità**
- Verifica delle **Interruzioni**
- Verifica del **Corto-circuito**
- Misure su cavi fino a 180m di lunghezza



## ECOMETRO A PONTE

**TC-300**

Portata **8 Km** AMR11-0000-540

Portata **16 Km** AMR11-0000-610

Portata **32 Km** AMR11-0000-611

### ► CONTATTACI

- Display LCD 480 x 280 px
- Misura e regolazione guadagno automatica o manuale
- Campo di misura fino a 32 Km (in funzione del modello)
- Funzioni combinate TDR e Ponte di Weastone
- Misure di **Resistenza** e **Isolamento**
- Memorizzazione diretta su USB-Key
- Batterie interne ricaricabili Li-Ion



**RILEVAZIONE DISTANZA GUASTI:**  
CONDUTTORE INTERROTTO, CAVO INCROCIATO  
GUASTO A TERRA, SCARSO ISOLAMENTO  
E/O CONTATTO DIFETTOSO

## LOCALIZZATORE-TRASMETTITORE ANTENNA TOUCH

**KITLoc-5000** / AMR11-0000-900

### ► CONTATTACI

- Utilizzo automatico, semplice ed intuitivo
- Display colori con indicazioni grafiche
- Trasmettitore segnale fino a 200kHz e corrente fino a 1000mA
- Funzione SD per identificazione direzione del segnale
- Antenna a contatto per identificazione in fascio di cavi
- Forcella ad arco per identificare il guasto verso terra fino a 2MΩ



**NOVITÀ**

Bluetooth™



## ACCESSORI

- OPZIONALI -

### FORCELLA ARCO

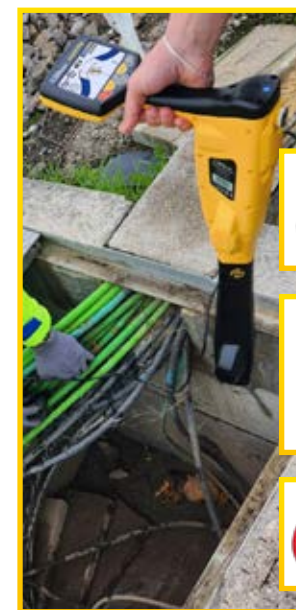
Ricerca guasti verso terra  
AMR11-0000-901

### PINZA INDUZIONE

Rigida, serraggio 100mm  
AMR11-0000-902

### PINZA INDUZIONE

Flex, serraggio 140mm  
AMR11-0000-903



## TESTER CAVI DI RETE E CABLAGGI

**CA 7028** / AMR P01129501

► **677,00€**

- Display LCD grafico retroilluminato
- Progettato per essere usato su cavi di tipo UTP, STP, FTP e SSTP dotati di connettori RJ45 e cablati secondo le specifiche TIA568A/B, USOC o ISDN
- Rilevamento, localizzazione e identificazione dei guasti fino a 150m di distanza



## LOCALIZZATORE CAVI E GUASTI

**CA 6683** / AMR P01141627

► **476,00€**

- Frequenza segnale d'uscita 125kHz
- Campo di misura da 12 a 600V AC/DC
- Profondità rilevazione da 0 a 2,5m



EN  
61010  
-031



Esempio di applicazione



# VERIFICA MESSA A TERRA

# VERIFICA MESSA A TERRA, CONTINUITA' E DISPERSIONE



## TESTER DI PRESE ELETTRICHE, TERRA E RCD 30mA

**MX 531** / AMR MX0531

► 424,00€

- Controllo polarizzazione delle prese 2P+T
- Tipo E, F o Schuko su impianti TT
- Misura Resistenza anello guasto (fino a 2.000Ω)
- Misura automatica di tensione
- Test verifiche intervento differenziale 30mA



EN 61557  
-1/3/6

Prese  
2P + T

RCD  
30 mA

## RETROILLUMINAZIONE ROSSA ERRORE "RE" TERRA DIFETTOSA



## MISURATORE DI TERRA E RESISTIVITÀ 3P

**CA 6424** / AMR P01127014

► 746,00€

Kit di terra opzionale

- Display LCD retroilluminato
- Misura di Resistenza fino a 50kΩ
- Misura di Tensione fino a 600V
- Misura di Corrente fino a 600A tramite Pinza G72 (opzionale)
- Frequenza di misura 128 | 256Hz
- Autonomia >1.500 misure



EN 61557



## PINZA CORRENTI DISPERSIONE

**G72** / AMR P011220872

► 256,00€

Opzionale



## MISURATORI DI TERRA E RESISTIVITÀ 3P/4P

**CA 6460** / AMR P01126501

► 1.137,00€

**CA 6462** / AMR P01126502

► 1.473,00€

- Punti di misura 2.000
- Misura di Resistenza fino a 2.000Ω
- Contenitore da cantiere IP53
- Led luminosi anomalie misura
- Frequenza di misura 128Hz
- Batteria ricaricabile Ni-MH



IP 40

Kit terra 3P/4P fino 150 mt  
Opzionali

► CONTATTACI



Foto indicativa

## PINZE DIGITALI PER LA MISURA DELLA RESISTENZA DI TERRA (LOOP) MISURA SENZA PICCHETTI

**CA 6417** / AMR P01122116

► CONTATTACI

**CA 6418** / AMR P01122118

► CONTATTACI

- Display OLED 48x39mm
- Misura resistenza da 0,01 a 1500Ω
- Misura induttanza da 10 a 500μH
- Misura corrente dispersione da 0,2mA a 40A
- Calibrazione automatica all'accensione
- Allarmi programmabili in Ω, A, V
- Memorizzazione orodadata fino a 2000 misure
- Software analisi e generazione report (solo mod. CA 6417)

CAT.IV  
600V

IP 40

Bluetooth



Ø serraggio  
35 mm

IDEALE PER  
BARRE  
RETTANGOLARI  
30x40mm  
20x55mm



## MICROHMMETRI PER MISURA CONTINUITÀ 10A BASSI VALORI DI RESISTENZA (mA)

**CA 6240** / AMR P01143200

► CONTATTACI

**CA 6255** / AMR P01143221

► CONTATTACI

- Strumenti portatili da cantiere con batterie ricaricabili
- Metodo di misura 4 fili
- Corrente di test fino a 10A
- Inversione automatica della polarità
- Portata fino a 2500 Ω, risoluzione 0,1 μΩ
- CA 6255 ideale per carichi fortemente induttivi
- Allarmi programmabili, Memoria interna e software di gestione

CAT.III  
50V

IP 53





# SICUREZZA STAZIONI RICARICA

# MISURE FISICHE

QUALIFICAZIONE E MANUTENZIONE STAZIONI DI RICARICA AC

**SIMULAZIONE PRESENZA VEICOLO E GUASTI  
TRAMITE CONNETTORE TIPO 2**



**NOVITÀ**

## ADATTATORE DI PROVA PER STAZIONI DI RICARICA A CORRENTE ALTERNATA

**CA 6652** / AMRP01191309

► 700,00€

- Verifica in pochi secondi della funzionalità e della sicurezza elettrica
- Simulazione stato veicolo (segnale CP)
- Simulazione portata cavo di ricarica da 13 a 63A (segnale PP)
- Test PE preliminare per verificare la presenza di tensioni pericolose sul conduttore PE
- Indicazione presenza fasi L1/L2/L3 in funzione di ricarica
- Morsetto di misura per il prelievo del segnale (CP) e la visualizzazione della forma d'onda del segnale PWM per il calcolo della corrente di ricarica (utilizzabile con un oscilloscopio)
- Terminali di misura o presa Shuko per il collegamento al carico esterno, simulazione della corrente di funzionamento del contatore di energia della stazione di ricarica



EN  
61851-1

CEI  
64-8

EN  
60364  
-7-722

## KIT STRUMENTI

Soluzione ottimale per test di sicurezza elettrica su stazioni con DDR di tipo A/B/EV 6mA

- Memorizzazione multilivello con geolocalizzazione dei siti e dei terminali testati
- Guida contestuale integrata

## DIAGNOSTICA IMMEDIATA STAZIONI DI RICARICA EVSE (BEV/PHEV)

### KIT ADV CA 6652

**CA 6652 + CA 6117 +  
CA 762 + Dataview**

► CONTATTACI

AMRP01300002



Controllo delle tensioni fornite da stazione con DDR di tipo B/EV 6mA durante la carica.



### KIT STD CA 6652

**CA 6652 + CA 6133  
+ CA 762**

► CONTATTACI

AMRP01300006



Controllo delle tensioni fornite da stazione con DDR di tipo A durante la carica.

## TELEMETRO LASER

**CA 1730** / AMRP01651730

► 122,00€

- Display 4 livelli retroilluminato
- Campo di misura 0,2 - 60m
- Misure di superficie, volume, somma e sottrazione
- Calcolo delle altezze
- Modalità misurazione in continuo
- Memorizzazione di 20 risultati
- Righello per misurazioni a distanza
- Autonomia 5.000 misure
- Standby automatico



## REGISTRATORE DIGITALE CO<sub>2</sub> | °C | UR

**CA 1510** / AMRP01651010

► 543,00€

- CO<sub>2</sub> fino a 5.000ppm
- Temperatura da -10°C a +60°C
- Umidità Relativa da 5 a 95HR
- Registrazione 1.000.000 di punti
- Interfaccia USB e Bluetooth
- Software PC & APP Android® per gestione remota misure



Bluetooth®



## TERMOANEMOMETRO DIGITALE

**CA 1227** / AMRP01654227

► 498,00€

- Sonda a Elica/Rilevamento ottico
- Velocità dell'aria da 0,25 a 35m/s
- Flusso dell'aria da 0 a 2.999m³/h
- Modalità MAP (mappatura velocità aria misurata)
- Funzioni Min, Max, AVG, HOLD
- Registrazione manuale/programmata
- Memoria fino a 1.000.000 di punti
- Interfaccia USB e Bluetooth
- Software PC & APP Android® per gestione remota misure



IP  
40

Bluetooth®



## GUAINA ANTIURTO + KIT MULTIFIX

► 69,00€

AMRP01654252

Opzionale







### LUXMETRO DIGITALE

CA 1110 / AMRP01654110

► 437,00€

- Misura illuminamento fino a 200.000 Lux
- Modalità MAP mappatura illuminamento misurato su una superficie o in un locale
- Compensazione metrologica modalità LED e Fluo
- Funzioni Min, Max, AVG, HOLD
- Registrazione manuale o programmata
- Memoria fino a 1.000.000 di punti
- Interfaccia USB e Software PC



### GUAINA ANTIURTO + KIT MULTIFIX

► 69,00€

AMRP01654252

Opzionale

### FONOMETRO DIGITALE

CA 1310 / AMRP01651310

► 599,00€

- Conforme norma EN61672-1 Classe 2
- Display digitale, bargraph, data e ora
- Campo di misura da 30 a 130dB
- Precisione  $\pm 1$ dB
- Registrazione fino a 64.000 punti
- 2 curve ponderazione dB (A) e dB (C)
- Livello sonoro continuo equivalente da 10s a 4 ore



### GUAINA ANTIURTO + KIT MULTIFIX

► 69,00€

AMRP01654252

Opzionale



### TERMOIGROMETRO DIGITALE

CA 1246 / AMRP01654246

► 330,00€

- Temperatura da -10°C a +60°C
- Umidità relativa da 3 a 98%
- Punto di rugiada da -20°C a +60°C td
- Funzioni Min, Max, AVG, Allarmi
- Memoria fino a 1.000.000 di punti
- Interfaccia USB e Software PC
- Magnete posteriore integrato



### GUAINA ANTIURTO + KIT MULTIFIX

► 69,00€

AMRP01654252

Opzionale

### TERMOIGROMETRO DIGITALE

CA 1821 / AMRP01654821

► 280,00€

- Utilizzo con Termocoppie J, K, T, N, E, R, S
- Funzioni Min, Max, AVG, HOLD, Allarmi
- Registrazione manuale o programmata
- Memoria fino a 1.000.000 di punti
- Allarmi visibili su soglie configurabili da PC
- Interfaccia USB e Software PC
- Magnete posteriore integrato



### SONDE PER TERMOCOPPIA TIPO K

► CONTATTACI



SOGLIA ALLARME | superiore e inferiore

### TERMOMETRO INFRAROSSI

CA 1860 / AMRP01651815

► 131,00€

- Display LCD retroilluminato
- Misura temperatura a distanza
- Campo di misura da -35°C a +450°C
- Campo visivo 10/1
- Emissività fissa 0,95
- Soglie allarme programmabili
- Puntatore Laser
- Misure in °C o °F





# TERMOCAMERA INFRAROSSI

# OSCILLOSCOPI DIGITALI



## TERMOCAMERA INFRAROSSI

**CA 1954** / AMRP01651904

► **1.830,00€** **PROMO**

- Campo di misura da -20°C a +250°C
- Display LCD 2,8" - 160 x 120px
- Obiettivo a fuoco fisso 38° x 28°
- Frequenza di misura 9Hz
- Funzione MixVision®
- Memoria SD interna 4.000 misure
- Software DiaCam Report®



160 x 120 pixel

Bluetooth

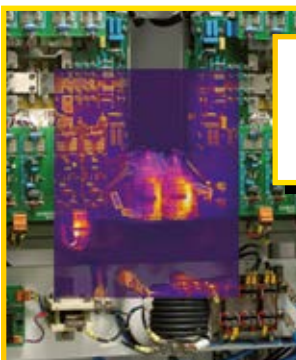


250°C

IP 54



## SOVRAPPOSIZIONE IMMAGINI INFRAROSSI E REALI



MIXVISION, importante funzione disponibile tramite **Software PC CAm Report®** (fornito) con l'obiettivo di rendere i vostri **report** di ispezione in pochi minuti **completi e professionali**

**MixVision**

## SOFTWARE PC PER CREAZIONE DI REPORT PROFESSIONALI



**CAm Report®**

**Software PC CAm Report®**, permette l'analisi approfondita dei dati termografici acquisiti. Ideale per utilizzo quale **valido supporto** ad altri programmi di manutenzione preventiva e predittiva.

## COLLEGAMENTO BLUETOOTH CON STRUMENTI CHAUVIN ARNOUX

Grazie all'**interfaccia Bluetooth®** integrata, è possibile **collegare la Termocamera CA 1954** con i **Multimetri a Pinza Digitali** di Chauvin Arnoux mod. **F407 & F607** per la misura di **Armoniche** e di **Potenza**.

In questo modo è possibile **trasmettere e leggere direttamente sul display** della Termocamera importanti valori quali **Tensione, Corrente, RIPPLe**.



**F407-F607**



**Multimetri a Pinza Digitali mod. F407 e F607** interfacciabili in remoto tramite **APP Android®** dedicata



Smartphone non incluso

## OSCILLOSCOPI DIGITALI PALMARI

**CA 922** / AMRP01192200

► **1.571,00€**

**CA 942** / AMRP01194200

► **1.742,00€**

- Display LCD 3,6" grafico a colori
- 2 Ingressi Isolati CAT. III, 600V
- Risoluzione 9 bit
- Banda passante **20 o 40MHz** (in funzione del modello)
- Velocità campionamento 50MS/s monocolor o 2GS/s ETS
- Funzioni Oscilloscopio, Multimetro 8.000pt, Analisi Armoniche
- Interfaccia di comunicazione USB a isolamento ottico
- Memoria Interna 2MB per file immagini, configurazione, tracce
- Misure tramite 2 cursori simultanei (V, T, dV, dt)
- Visualizzazione con risoluzione 4 digit
- Alimentazione Batterie NI-MH o rete



## OSCILLOSCOPI DIGITALI PORTATILI

Da 60 a 300 MHz

Serie **OX9000**

► **CONTATTACI**

- Display LCD 7" WVGA TFT, grafico a colori
- Touch-screen 800 x 480 px, 12 bit
- Retroilluminazione a LED (standby regolabile)
- 4 Modalità in 1 solo strumento  
Oscilloscopio | Multimetro | Analizzatore FFT | Logger
- Versione OX9302-BUS per la verifica dei BUS di campo
- Misura di Resistenza
- Misure di potenza Potenza (Attiva, Reattiva, Apparente) e PF
- Interfacce comunicazione Wi-Fi, USB, Ethernet e ServerWeb
- Memoria MicroSD Card da 8GB
- Alimentazione Batterie Li-Ion o rete

**ScopiX IV**



Tablet non incluso





# CASSETTA PROVA RELE

# FOTOVOLTAICO



CEI  
0-16

CONFORMITÀ

CEI  
0-21

RELAY TESTER FTV400

CASSETTA PROVA RELE  
AUTOMATICA



CONTATTACI  
AMR11-0000-FTV400

SISTEMI DI PROTEZIONE INTERFACCIA (SPI)  
E SISTEMA DI PROTEZIONI GENERALI (SPG)  
PER IMPIANTI ALLACCIATI IN RETE MT/BT

TEST AUTOMATICI O MANUALI  
ESEGUIBILI IN CAMPO SENZA COMPUTER



TIPO DI PROVA

Massima tensione (59)  
Minima tensione (27)  
Massima frequenza (81>)  
Minima frequenza (81<)  
Massima tensione omopolare (59N)  
Massima tensione sequenza inversa (59INV)  
Minima tensione sequenza inversa (27DIR)  
Massima corrente istantanea (50, 50N)  
Massima corrente tempo inverso (51)  
Massima corrente direzionale (67N)

COMUNICAZIONE

Interfaccia USB e memoria interna

SOFTWARE PC

Software per acquisizione dati  
Esportazione file  
(formato non modificabile)

CONTROLLO STRUMENTO

Tastiera alfanumerica  
Commutatore multifunzione  
Menù per controllo automatico/manuale

ALTRE CARATTERISTICHE

Sicurezza elettrica EN 61010-1 CAT. II  
Alimentazione 230V AC, 50Hz

SCHEDA SEGNALE  
BASSO LIVELLO

Connessione: 3 connettori RJ45  
Portata uscite tensione 7,26V  
Corrente massima 5mA  
Banda di frequenza da CC a 20kHz

USCITE DI TENSIONE

3 uscite tensione AC:  
regolabili da 0 a 400V (20VA)  
Quarta uscita tensione AC:  
regolabile da 0 a 130V  
Angolo sfasamento:  
regolabile da 0° a 360°  
Regolazione frequenza fino a 400Hz

USCITE DI CORRENTE

3 uscite corrente AC:  
regolabili da 0 a 15A  
Quarta uscita corrente AC:  
regolabile da 1,5A  
Angolo di sfasamento:  
regolabile da 0° a 360°

GENERATORE DI FREQUENZA

Frequenza regolabile da 40 a 100Hz  
Gradiente programmabile tra  $\pm 0,01\text{Hz}$  e  $\pm 999\text{Hz/s}$

CONTATTI

2 ingressi isolati/programmabili separatamente  
Stato ingressi: NC o NA

CONTATTI AUSILIARI

4 contatti ausiliari per simulare comandi  
esterni e verificare la temporizzazione  
Portate dei contatti 5A-250V AC e 0,2A-120V DC

TENSIONE CONTINUA AUSILIARIA

Tensioni selezionabili 24 | 48 | 110V DC

DISPONIBILI IN OPZIONE SET CAVI ED ADATTATORI "LLA"  
PER CONVERTITORI TIPO THYTRONIC, ABB, SIEMENS, SCHNEIDER ELECTRIC  
CONTATTACI PER MAGGIORI DETTAGLI

CONTROLLO E MANUTENZIONE IMPIANTI FOTOVOLTAICI  
CEI 82-25 | EN62446 | EN60891 | EN60904 | EN61557 | EN61724

PHOTOVOLTAIC TEST FTV500

MULTIFUNZIONE

CONTROLLO E MANUTENZIONE  
IMPIANTO FOTOVOLTAICO

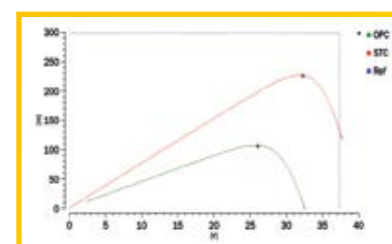
CONTATTACI

AMR P01129600

5 MISURE 1 SOLO STRUMENTO

1. Curva I-V (OPC & STC) fino a 1.000Vdc/20Adc
2. Continuità fino a 200Ω, corrente di test 200mA
3. Isolamento 250 | 500 | 1.000Vdc (impianto in tensione)
4. Efficienza DC/AC con misura in tempo reale Performance PRp
5. Logging di tutti i parametri dell'impianto DC/AC

- Tensione fino a 1.000Vdc / 700Vac
- Corrente fino a 1.400Adc / 3.000Aac
- Misure di Irraggiamento, Temperatura ambiente/modulo
- Display TFT touch 5" con tecnologia bonding
- Unità Remota trasmissione Wi-Fi in tempo reale
- Interfaccia strumento diretta su display, o remota (VNC)
- Memoria oltre 10.000 misure (struttura ad albero)
- Alimentazione tramite Batterie Li-Ion ricaricabili da rete
- Autonomia 15 ore circa



CURVA I-V



ISOLAMENTO



EFFICIENZA

CONTROLLO REMOTO, TECNOLOGIA  
WI-FI, VNC E REPORT DI MISURA

IL PHOTOVOLTAIC TEST FTV500 è il primo strumento multifunzione portatile con tecnologia VNC (Virtual Network Computing) che consente il controllo e la gestione in remoto di tutte le funzionalità di misura, direttamente dal vostro Smartphone / PC / Tablet (Android® e iOS®).



Tablet non incluso



## ACCESSORI DI TRASPORTO

## ACCESSORI MISURA UNIVERSALI



### ASTUCCIO

**E02** / AMRP01298049

►108,00€

- Dimensioni: 125 x 210 x 120 mm



### BORSA

**S07** / AMRP01298033

►87,00€

- Dimensioni: 225 x 270 x 70 mm



### BORSA

**S09** / AMRP01298056

►187,00€

- Dimensioni: 355 x 255 x 235 mm
- Fondo con schiuma sagomata
- 2 scomparti portadocumenti
- Tracolla integrata



### BORSA

**S20** / AMRP01298078

►89,00€

- Dimensioni: 330 x 240 x 240 mm



### BORSA

**S21** / AMRP01298066

►98,00€

- Dimensioni: 380 x 280 x 200 mm
- Fondo a tenuta stagna
- 2 scomparti, 1 portadocumenti
- Tracolla inclusa



### BORSA

**S22** / AMRP01298067

►160,00€

- Dimensioni: 575 x 320 x 200 mm
- Ampia borsa 3 scomparti
- Chiusura a cerniera
- Tracolla integrata



### BORSA

**S23** / AMRP01298031

►300,00€

- Dimensioni: 475 x 180 x 250 mm
- Ampia borsa 3 scomparti
- Chiusura con velcro
- Tracolla integrata



### VALIGETTA

**M01** / AMRP01298031

►64,00€

- Dimensioni: 270 x 195 x 65 mm
- Imbottitura sagomata
- Chiavi di sicurezza incluse
- Tracolla inclusa

### ZAINO "PRONTO INTERVENTO" FAST TRACK

►140,00€ / AMR11-0000-ZFT

- Tessuto tecnico 600x600 denari
- Per uso intensivo e trasporto PC laptop/utensili in cantiere
- Dimensioni: 350 x 440 x 160 mm



**NOVITÀ**



### VALIGETTA

**B01** / AMRP01298068

►92,00€

- Dimensioni: 272 x 248 x 130 mm
- Valigetta da cantiere
- Imbottitura sagomata



### VALIGETTA

**B02** / AMRP01298069

►98,00€

- Dimensioni: 272 x 248 x 182 mm
- Valigetta da cantiere
- Imbottitura sagomata



### KIT ACCESSORI

►71,00€

AMRP01295459Z

- 2 pinze coccodrillo - CAT. IV
- 2 puntali - CAT. IV
- 2 puntali Ø 4 mm - CAT. II
- 2 cavi 90°/dritto 1,5m - CAT. IV



### PINZE COCCODRILLO

►35,00€

AMRP01295457Z

CAT. IV  
1.000V

15A



### TEST POINT

►49,00€

AMR11-0000-276

- Spina maschio Ø 4mm, L=9 cm
- Corrente Max 10A
- Protezione elettrica 1.000V CAT. III
- Quantità 3R | 3N



### CAVI SICUREZZA

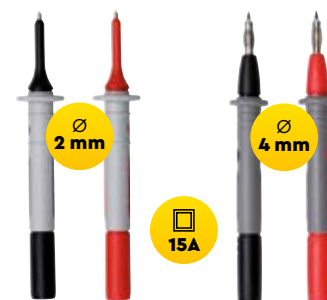
►35,00€

AMRP01295453Z

- Spina maschio 90° Ø 4mm
- Materiale silicone

CAT. IV  
1.000V

15A



### PUNTALI Ø2 mm

►20,00€

AMRP01295454Z

### PUNTALI Ø4 mm

►20,00€

AMRP01295458Z



### PUNTALI AGO

►25,00€

AMR11-0000-AGO

- Lunghezza 2 cm
- Diametro 0,7 mm
- Boccola 4 mm universale
- Quantità 5R | 5N



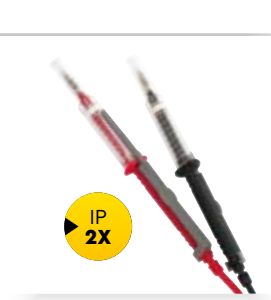
### PUNTALI GRIP DI SICUREZZA

►70,00€

AMRP01102053Z

CAT. III  
1.000V

20A



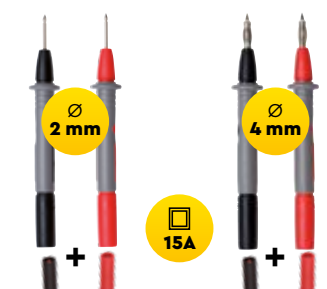
### CORDONI A PUNTALE IP2X

►41,00€

AMRP01295462Z

CAT. III  
1.000V

15A



### CAVI + PUNTALI DI MISURA Ø2 mm

►36,00€

AMRP01295474Z

### CAVI + PUNTALI DI MISURA Ø4 mm

►37,00€

AMRP01295475Z

- Spina maschio Ø 4mm
- Lunghezza cavo 1,5m



### KIT 2 CAVI CON PUNTALE (R/N)

►34,00€

AMRP01295456Z

- Spina maschio 90° Ø 4mm
- Lunghezza cavo 1,5m
- Materiale PVC

CAT. III  
1.000V

15A



### KIT 2 CAVI DI SICUREZZA (R/N)

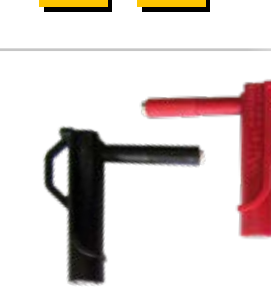
►35,00€

AMRP01295290Z

- Spina maschio Ø 4mm
- Lunghezza cavo 2m
- Materiale PVC

CAT. III  
600V

20A



### PUNTALI MAGNETICI 90°

►57,00€

AMRP01103058Z

- Spina femmina Ø 4mm
- Punta Ø 6,6mm
- Corrente max 4A

CAT. III  
1.000V

4A



# GLI INSOSTITUIBILI



2

**MULTIMETRI  
DIGITALI**

**DMM 54**

AMR11-0000-506

►119,00€ **PROMO**



1

**PINZA  
DIGITALE**  
**CM 604**

1

**MULTIMETRO  
DIGITALE**  
**DMM 54**

AMR11-0000-508

►129,00€ **PROMO**



2

**PINZE  
DIGITALI**  
**CM 604**

AMR11-0000-507

►129,00€ **PROMO**



**AMRA SPA | CHAUVIN ARNOUX GROUP**

Via Sant'Ambrogio, 23/25 - 20846 Macherio (MB) Tel. 039 245 75 45

info@amra-chauvin-arnoux.it | www.chauvin-arnoux.it