

# ESTRATTO CATALOGO

2023



## TEST & MISURA

*Strumenti di misura professionali per ogni tua esigenza*

# TESTER E MULTIMETRI



## CERCAFASE

**CA 732**

Cod. P01191745Z

€ **31,00**

Identificazione fase/neutro  
Tensione AC 230V  
Frequenza 50/60Hz  
Rilievo a distanza  
Torcia integrata  
Doppio isolamento

CAT. III  
**1.000V**

## TESTER DIGITALE

**CA 755**

Cod. P01191755

€ **104,00**

Tensione AC/DC fino a 1.000V  
Selezione automatica portata  
Frequenza 50/60Hz  
Test Diodo, Continuità  
Resistenza fino a 30MΩ  
Capacità fino a 30mF

CAT. IV  
**600V**



IP  
**65**



## MULTIMETRO A INDICE

**MX 1** Cod. MX1

€ ~~261,00~~ € **225,00**

**PROMO**

Tensione AC/DC  
fino a 600V  
Impedenza 20kΩ/V  
Corrente AC/DC fino a 10A  
Resistenza fino a 2MΩ  
Test diodo, Continuità

## CA 5233 KIT FIX

Cod. P01196733A

€ ~~220,00~~ € **190,00**

**PROMO**

Punti di misura 6.000  
Display digitale doppia lettura  
retroilluminato + bargraph  
Tensione AC/DC fino a 1.000V  
Corrente AC/DC fino a 10A  
Resistenza fino a 60MΩ  
Test diodo, Continuità, Capacità  
Frequenza, Temperatura (K)



**TRMS  
AC + DC**

## PROFESSIONALI

**CA 5277**

Cod. P01196777

€ **360,00**

**TRMS  
AC + DC**

Punti di misura 6.000  
Tensione AC/DC  
fino a 1.000V (10kHz)  
Corrente AC/DC fino 10A  
Resistenza fino 60MΩ  
Test diodo, Continuità,  
Capacità, Frequenza  
e Temperatura

**CA 5292**

Cod. P01196802

**CONSULTATECI**

**Forma d'onda (fino a 600Hz)**

Punti di misura 100.000  
Tensione AC/DC  
fino 1.000V (100kHz)  
Corrente AC/DC fino 20A  
Resistenza fino 100MΩ  
Test diodo, Continuità,  
Capacità, Frequenza,  
Temperatura, REL, SURV



IP  
**67**



Smartphone non incluso



## TESTER ROTAZIONE FASI

**CA 6608** Cod. P01191304A

€ ~~182,00~~ € **123,00**

**PROMO**

## TESTER DIFFERENZIALI

**VT35** Cod. P06230301

€ **25,00**

Funzione interruttori differenziali  
tramite presa elettrica 10mA e 30mA  
Autoalimentato



## LOCALIZZATORE CAVI ELETTRICI E INTERRUZIONI

**CA 6681 LOCAT-N**

Cod. P01141626

€ **437,00**

Frequenza segnale d'uscita 125kHz  
Campo di misura da 12 a 600V AC/DC  
Profondità di rilevazione da 0 a 2,5m

EMETTITORE



RICEVITORE

## SEGNALI DI PROCESSO

### MULTIMETRO A PINZA

**CM605** Cod. P06232007

€ **226,00**

Punti di misura 10.000  
Corrente AC/DC 10 - 80 - 100A  
Uscita analogica corrente AC/DC 10mV/A  
Tensione AC/DC 600V  
Resistenza, continuità, HOLD, PEAK

IDEALE PER

**CORRENTI DEBOLI AC | DC**

Misura  
minima  
4 mA



### CALIBRATORE SEGNALI DI PROCESSO

**CA 1631** Cod. P01654402

€ **789,00**

Generatore di tensione DC  
da 0 a 20V - Precisione: 0,02%  
Generatore di corrente DC  
da 0 a 24mA - Precisione: 0,015%  
Tensione di loop 24V DC



# MULTIMETRI A PINZA DIGITALI

DISPERSIONE, POTENZA E ARMONICHE



28 mm

**RMS AC**

**F65**

Cod. P01120761

€ 462,00

- Risoluzione 10 $\mu$ A
- Punti di misura 10.000
- Diametro serraggio 28 mm
- Corrente AC 60mA / 100A
- Corrente minima 50 $\mu$ A
- Tensione AC/DC fino 600V
- Frequenza fino 1kHz
- Resistenza, continuit 
- Funzioni HOLD, Peak, Max
- Attivazione filtro antiarmoniche
- Spegnimento automatico disattivabile

**TRMS AC+DC**

48 mm



Bluetooth™



**TRMS AC+DC**

34 mm

**F205**

Cod. P01120925

€ 374,00

- Punti di misura 6.000
- Corrente AC/DC fino 900A (cresta)
- Tensione AC/DC fino 1.400V (cresta)
- Banda passante A/V 3kHz/20kHz
- Misure Frequenza, Resistenza,
- Potenza (W, VAR, VA, PF), Continuit 
- Funzioni True InRush, HOLD, Min, Max, Peak+, Peak-, Rotazione fasi



**F407**

Cod. P01120947

€ 601,00

- Punti di misura 10.000
- Corrente AC/DC fino 1.500A (cresta)
- Tensione AC/DC fino 1.000V
- Banda passante (V) 3kHz
- Misure Frequenza, Resistenza,
- Potenza (W, VAR, VA, PF),
- Armoniche (25<sup>mo</sup>), Continuit 
- Funzioni RIPPLE, True InRush, HOLD, Min, Max, Peak+, Peak-, Rotazione fasi
- Memoria interna per registrazione
- Software PC applicazione Android

# MULTIMETRI A PINZA DIGITALI

**TRMS**

30 mm



**MX355**

Cod. MX0355Z

€ **280,00**

**MX350**

Cod. MX0350Z

€ **193,00**

Serie compatta e tascabile, per misure in vero valore efficace (TRMS)

Tensioni AC/DC e correnti AC/DC fino a 400A

Diametro di serraggio fino a 30 mm

Punti di misura 4.000

Tensione AC/DC fino 400V / 600V

Corrente AC fino 400A

Corrente DC fino 400A (mod. MX355)

Resistenza fino 400Ω

Continuità, Frequenza (mod. MX350)

40 mm

**RMS**



**MX650**

Cod. MX0650-Z

€ **281,00**

**MX655**

Cod. MX0655-Z

€ **383,00**

L'ergonomia e la precisione per applicazioni industriali fino a 1.000A

Diametro di serraggio fino a 40 mm

Punti di misura 4.000

Tensione AC/DC fino 400V / 750V

Corrente AC fino 1.000A

Corrente DC fino 1.000A (mod. MX655)

Resistenza fino 4kΩ

Continuità, Frequenza

**TRMS  
AC+DC**

42 mm



**1.400VDC**

**MX670**

Cod. MX0670

€ **344,00**

**MX675**

Cod. MX0675

€ **418,00**



**SETTORE FOTOVOLTAICO**

Sicurezza elettrica CAT. IV 600V

Misure in vero valore efficace (TRMS), tensione fino a 1.400Vdc (MX675)

Diametro di serraggio fino a 42 mm

Punti di misura 10.000

Tensione AC/DC fino 1.400V

Corrente AC fino 1.000A

Corrente DC fino 1.400A (mod. MX675)

Resistenza fino 60MΩ

Continuità, Frequenza e Temperatura

# STRUMENTI MULTIFUNZIONE

VERIFICA IMPIANTI ELETTRICI CEI 64-8 | EN61557 | EN60364

## BES TEST

**CA 6131** Cod. P01146011  
**€ 710,00**

Display LCD retroilluminato

Tensione, resistenza e continuità

Test differenziali tipo A / AC fino a 650mA

Test isolamento fino 500V

Test continuità 200mA

Rotazione fasi

Impedenza Zs (L-PE)

Pinza corrente dispersione (opzione)

Ingresso tensione AUX AC/DC

Sonda di comando remoto (opzione)



## BES TEST +

**CA 6133** Cod. P01146013  
**€ 811,00**

Display LCD retroilluminato

Tensione **frequenza** resistenza e continuità

Test differenziali tipo A / AC fino a 650mA

Test isolamento fino 1000V

Test continuità 200mA

Rotazione fasi

**Resistenza di terra 3P** (Kit in opzione)

Impedenza Zs (L-PE)

Pinza corrente dispersione (opzione)

Memoria fino a 3.000 misure

Comunicazione Bluetooth, App Android

Creazione automatica delle certificazioni

Sonda di comando remoto (opzione)

SEQUENZA AUTOMATICA TEST RCD  
e LOOP + RCD + MΩ

Batterie ricaricabili da presa USB  
e tramite presa accendisigari



Bluetooth™



**disponibili i seguenti accessori (in opzione)**

€ 61,00

**SONDA DI COMANDO REMOTO** Cod. P01102157  
per eseguire i test con una sola mano (START / STOP / SALVA)



€ 100,00

**KIT TERRA 3P, 15 mt**

Cod. P01102017  
per la misura di resistenza di terra  
con metodo tradizionale



# STRUMENTI MULTIFUNZIONE

VERIFICA IMPIANTI ELETTRICI CEI 64-8 | EN61557 | EN60364

**CA 6116N** Cod. P01145455

€ 1.990,00

**PROMO**

Display grafico 5,7" retroilluminato a colori  
Tensione, frequenza, resistenza e continuità  
Test isolamento fino 1000V DC  
Resistenza di terra 3P (kit opzione)  
Impedenza Zs (L-PE) e Zi (L-N)  
Test differenziali tipo AC / A fino a 1.000 mA  
Test differenziali tipo B (mod. CA 6117)  
Pinza corrente dispersione (opzione)  
Rotazione Fasi, Potenza, Armoniche  
Interfaccia USB e software PC  
Batterie ricaricabili Li-Ion  
Sicurezza elettrica EN 61010 600 V CAT. III



DIFFERENZIALI

**TIPO B**

**CA 6117** Cod. P01145460

€ 2.191,00

**PROMO**

disponibili i seguenti accessori (in opzione)



€ 349,00

**PINZA AMPEROMETRICA mod. C177A** Cod. P01120336  
per la misura di corrente di dispersione da 5mA a 200AAC

**KIT TERRA 3P, 15 mt** Cod. P01102017

per la misura di resistenza di terra con metodo tradizionale

€ 94,00



## KIT CONTINUITA' CA 6011

TESTER CONTINUITA' CEI 64-8 | EN61557

**CA 6011 KIT**

Cod. P01299926

€ 363,00



Utilizzabile con CA 6011  
oppure singolarmente



Indicazione esito test PASS / FAULT

Indicazione valore della resistenza

Continuità fino a 20 Ω  
con inversione polarità

Corrente di misura 200 mA

Autonomia estesa  
fino a 30.000 misure  
(la norma EN61557-4 richiede minimo 4.500)

Soglia di allarme programmabile

Compensazione resistenza cavi

# STRUMENTI MULTIFUNZIONE

VERIFICHE DI SICUREZZA SU QUADRI E DISPOSITIVI ELETTRICI

**CA 6165** Cod. 11-0000-531

**CONSULTATECI**

**STRUMENTO PER VERIFICHE  
DI SICUREZZA SU QUADRI  
E DISPOSITIVI ELETTRICI**

**SECONDO LE NORME  
EN61439-1-2 | EN61557  
EN60355 | EN60598 | EN60950  
EN61010 | EN50191**

Display touch a colori 480 x 272 px

Contenitore da cantiere

Test dielettrico fino 5kV AC/7kV DC (programmabili)

Test isolamento 50-100-250-500-1.000V DC

Test funzionale tramite presa (potenza P/S/Q)

Test continuità 200mA-4A-10-A-25A

Tempo di scarica 34-60-120V

Corrente di dispersione tramite presa

Memoria SD Card, Software PC

Interfaccia USB, RS232, Bluetooth

2x DB9 Input/Output

 Bluetooth™



## RIGIDITÀ DIELETTRICA IN CONTINUA

L'evoluzione tecnologica delle elettroniche interne dei quadri elettrici e bordo macchina, ha introdotto sempre più componenti capacitive di valore importante, che se verificate con una tensione alternata, potrebbero far fallire le prove a causa della corrente di dispersione che le attraverserebbe.

Di conseguenza l'operatore è costretto a scollegare quasi completamente tutti i componenti elettronici, complicando così anche le procedure di verifica di sicurezza del dispositivo elettrico.

Con il CA 6165 avrete uno degli strumenti portatili più performanti sul mercato, in grado di eseguire anche il test di tensione applicata in continua fino a 6kV DC, che elimina l'influenza delle eventuali capacità parassite.



# STRUMENTI MULTIFUNZIONE

VERIFICHE DI SICUREZZA SU QUADRI E DISPOSITIVI ELETTRICI



**NOVITA'**

**CA 6161** Cod. P01145811

**CONSULTATECI**

**STRUMENTI PER VERIFICHE  
DI SICUREZZA SU QUADRI  
E DISPOSITIVI ELETTRICI**

**SECONDO LE NORME EUROPEE  
EN60204-1 | EN61439-1-2**

Display 5" touch a colori 800 x 480 px

Contenitore da cantiere

**Test dielettrico fino 3kV AC** Corrente di test **200mA**

Test isolamento 100-250-500-1.000V DC (portata 1GΩ)

Test continuità 100-200mA / 10A

Test corrente dispersione (differenziale, sostituzione)

Corrente pinza amperometrica G72 40A AC (opzione)

Impedenza anello di guasto Zs (resistenza + induttanza)

Test interruttori differenziali A, AC, F, B, G, S (6-1000mA)

Tempo di scarica 34-60-120V

Potenza e Funzionalità (U, I, P, S, F, Pf, THD, U/I)

Rotazione fasi

Memoria 50.000 misure

Interfaccia USB, Wi-Fi

Alimentazione 230V AC



Wi-Fi



USB

**NOVITA'**

**CA 6163** Cod. P01145813

**CONSULTATECI**

Display 5" touch a colori 800 x 480 px

Contenitore da cantiere

**Test dielettrico fino 5,35kV AC** Corrente di test **200mA**

Test isolamento 100-250-500-1.000V DC (portata 50GΩ)

Test continuità 100-200mA / 10A / **25A**

Test corrente dispersione (differenziale, sostituzione, contatto)

Corrente pinza amperometrica G72 40A AC (opzione)

Impedenza anello di guasto Zs (resistenza + induttanza)

Test interruttori differenziali A, AC, F, B, G, S (6-1000mA)

Tempo di scarica 34-60-120V

Potenza e Funzionalità (U, I, P, S, F, Pf, THD, U/I)

Rotazione fasi

Memoria 100.000 misure

Interfaccia USB, Wi-Fi

Alimentazione 230V AC



Wi-Fi



USB

**COLLEGATI ALLA PRESA  
SCHUKO DELLO STRUMENTO  
ED ESEGUI TUTTI I  
TEST IN AUTOMATICO**



**TEST**

**ISOLAMENTO  
CONTINUITÀ**

**CORRENTE DISPERSIONE**

**TEMPO SCARICA**

**POTENZA E FUNZIONALITA'**





**EN61000-4-30**  
**FULL COMPLIANCE**

**CA 8345**  
**CONSULTATECI**

**QUALISTAR**  
Class **A**

Display LCD touch 7" a colori 800 x 480 px  
Programmazione rapporto ingresso V/I (reti MT)  
5 ingressi in tensione isolati (in funzione del modello)  
4 ingressi in corrente isolati (in funzione del modello)  
Tensione AC/DC fino a 1.000V  
Corrente AC/DC da 5mA a 10kA (in funzione del sensore)  
Armoniche da DC fino al 63 mo grado  
Inter-Armoniche da DC fino al 63 mo grado  
Sovratensioni impulsive fino a 12kV a 500ns  
Allarmi programmabili  
Transitori 2,5  $\mu$ s e Flicker (Pst e Plt)  
Funzione Inrush su 4 periodi  
Modalità rilevamento **onde convogliate MSV**  
GPS interno per sincronizzazione accurata UTC (o NTP)  
Comunicazione USB, flash USB esterna  
Memoria micro SD Card fino a 64 GB  
Ethernet, Wi-Fi, Server Web (funzione VNC Viewer)  
Software per comunicazione real-time, analisi con un PC  
Conformità completa EN61000-4-30 **CLASSE A**  
Sicurezza EN 61010 CAT.IV 1.000V

**CAT. IV**  
**1.000V**



## DIAGNOSTICA A DISTANZA



Unità flash USB 2.0 esterna supportata  
Collegamento USB 2.0 con PC  
Comunicazione **Ethernet** a 100 Mbps  
Comunicazione **Wi-Fi** 802.11b/g

**Server Web** per visualizzare l'interfaccia utente a distanza da qualsiasi browser ed ambiente (Windows, **Android**, iOS)

Creazione di screenshot misurazioni

**Esportazione** delle **registrazioni** su PC

**Software** per il trasferimento e la comunicazione dei dati in **tempo reale** ad un PC

**CA 8333MA** Cod. 11-0000-404

~~€ 4.188,00~~ € **3.190,00**

**PROMO**

## ACCESSORI INCLUSI

**Captori flessibili**  
Corrente AC da 100mA a 10kA



**CA 8336MA** Cod. 11-0000-537

~~€ 5.643,00~~ € **3.700,00**

**PROMO**

**Display** TFT a colori - 320 x 240 px

Programmazione rapporto ingresso V/I (reti MT)

4 o 5 ingressi in tensione, 3 o 4 ingressi in corrente  
(in funzione del modello)

**Tensione AC/DC** fino a 1.000V

**Corrente AC/DC** da 5mA a 10kA (in funzione del sensore)

**Armoniche** fino al 50<sup>mo</sup> grado

**Allarmi** programmabili e funzione oscilloscopio

**Transitori** (78 µs) e **Flicker** (Pst e P It)

**Funzione Inrush** su 4 periodi

**Comunicazione** USB e **Memoria** micro SD Card (2 GB)

**Software** per comunicazione real-time, analisi con un PC

*Lo strumento viene alimentato direttamente dagli ingressi di tensione della misura*



- 1 Collegare il connettore jack all'ingresso dell'alimentazione esterna dello strumento.



**CAT. IV**  
**600V**

## ADATTATORE ALIMENTAZIONE DIRETTA DA RETE

**PA31ER** Cod. P01102150

€ **380,00**



- 2 Collegare gli ingressi di tensione/corrente come se l'adattatore di rete non fosse presente.



- 3 La spia si accende e indica la messa sotto tensione.

# ANALISI DEI CONSUMI

REGISTRATORI DI POTENZA E D'ENERGIA

**PEL103MA** Cod. 11-0000-417

€ 2.475,00

**PROMO**

**PEL104MA** Cod. 11-0000-559

€ 2.520,00

## ACCESSORI INCLUSI

### Captori flessibili

Corrente AC da 100mA a 10kA



Alimentazione diretta dello strumento tramite gli ingressi di tensione e dell'impianto

Logger abbinabile in Bluetooth per integrazione nella registrazione, fino a 8 segnali analogici provenienti da sensori esterni



**Display** digitale 3 livelli

**Reti** monofase, bifase e trifase non equilibrate

4 ingressi in tensione, 3 ingressi in corrente

**Banda passante** DC, 50, 60 e 400Hz

**Tensione AC/DC** fino a 1.000V

**Corrente AC/DC** da 5mA a 10kA (in funzione del captore)

**Potenza, Energia** attiva, reattiva, apparente

**Armoniche** THD, V, A fino al 50<sup>mo</sup> grado

Caratterizzazione dei **motori elettrici (mod. PEL104)**

**Comunicazione** Bluetooth®, Ethernet, USB

**Wi-Fi + GPRS (mod. PEL104)**

**Memoria** micro SD Card fino a 32GB

**Classificazione** tipo perdita energetica

Sicurezza EN 61010 600 V CAT. IV



# ANALISI DEI CONSUMI

REGISTRATORI DI POTENZA E D'ENERGIA

**PEL51** Cod. P01157166  
€ 900,00

**NOVITA'**



## ACCESSORI INCLUSI (mod. PEL51)

### Captori flessibili

Corrente AC da 100mA a 10kA



**PEL52** Cod. P01157167  
€ 950,00

**NOVITA'**

Display digitale 3 livelli

Reti monofase, bifase 50 e 60Hz

**Ingressi:** tensione PEL51 1x 600V AC, PEL52 2x 600V AC  
corrente PEL51 | PEL52 tramite captori opzionali

Alimentazione diretta dagli ingressi di misura (90-690V AC)

Calcolo della potenza attiva P (W), reattiva Qf (var),  
apparente S (VA)

Calcolo della potenza attiva fondamentale Pf (W),  
non attiva N (var) e deformante D (var)

Calcolo delle energie associate (4 quadranti)

Misura totale e parziale

Calcolo del Cos φ e fattore di potenza (PF)

Misura dell'angolo di fase φ

Campionamento delle misure 1 secondo

Comunicazione Wi-Fi, Server Web installato

Batteria ricaricabile con autonomia max 3 ore  
(limitata ad 1 con utilizzo Wi-Fi)

Sicurezza EN 61010 600 V CAT. III



## SENSORI DI CORRENTE COMPATIBILI CON LA SERIE QUALISTAR & PEL



Modello	MINI94 *	MN93	MN93A	MA194-250 MA194-350 MA194-1000	E94	PAC93	A193-450	A193-800	C193	J93	MA196	A196-610
Campo di misura	da 50 mA a 200 Aac	da 500 mA a 200 Aac	da 0,005 Aac a 5 Aac da 0,2 Aac a 100 Aac	da 200 mA a 10 kAac	da 100 mA a 10 Aac/bc da 100 mA a 100 Aac/bc	da 1 A a 1.000 Aac da 1 A a 1.300 Aac	da 200 mA a 10 kAac	da 200 mA a 10 kAac	da 1 A a 1000 Aac	da 50 A a 3.500 Aac da 50 A a 5.000 Aac	da 100 mA a 10 kAac	da 100 mA a 10 kAac
Diametro serraggio/lunghezza	16 mm	20 mm	20 mm	Ø 70/250 mm Ø 100/350 mm Ø 300/1000 mm	11,8 mm	1 x Ø 39 mm 2 x Ø 25 mm	Ø 140 mm 450 mm	Ø 70/250 mm 800 mm	52 mm	72 mm	Ø 100 mm 350 mm	Ø 190 mm 610 mm
EN 61010	600V CAT III 300V CAT IV	600V CAT III 300V CAT IV	600V CAT III 300V CAT IV	1000V CAT III 600V CAT IV	600V CAT III / 300V CAT IV	600V CAT III / 300V CAT IV	1000V CAT III 600V CAT IV	1000V CAT III 600V CAT IV	600V CAT IV	600V CAT III 300V CAT IV	1000V CAT III 600V CAT IV	1000V CAT III 600V CAT IV

\* Solo PEL51 | PEL52 e CA 8345

# DATALOGGER

MISURA SEGNALI DI PROCESSO

**L452** Cod. P01157201

€ **458,00**



 **Bluetooth™**



Segnali  
**4-20mA**

Monitoraggio segnali analogici

Controllo loop di processo

Analisi curve di carico

Segnali Tensione 0-10 V, Corrente 4-20 mA

Campionamento 200 ms e registrazione programmabile

Interfacce USB e Bluetooth

Memoria 32 MB (240.000 misure) e autonomia > 1 anno



## TESTER CAVI E CABLAGGI DI RETE

Disaply LCD alfanumerico retroilluminato 128 × 64 px

**Localizzazione e identificazione** dei guasti fino a 150 mt o 500 passi: coppie ritorte, cortocircuitate, incrociate o separate, cortocircuiti fra coppie, inversioni di coppie e continuità / schermatura

**Lunghezza cavo** o del collegamento (in mt o passi)

Tipo di cavi testati: **UTP** e **STP** (SSTP e FTP)

secondo le norme **TIA568 A/B, ISO, EN, USOC e RNI**

Protezione / Sicurezza: allarme di servizi attivi sul cavo

**Generatore** di frequenza sonora integrato per **localizzazione e identificazione** del cavo

**CA 7028** Cod. P01129501

€ **647,00**



# LOCALIZZATORI GUASTI

**ECOMETRO  
TC-300**  
Cod. 11-0000-540  
**CONSULTATECI**

**NOVITA'**



Misura l'esatta posizione del guasto nei seguenti casi:  
*conduttore interrotto, cavo incrociato, guasto a terra,  
scarso isolamento e/o contatto difettoso.*

Display LCD 480x280 px

Misura e regolazione guadagno automatica o manuale

Campo di misura max 8 Km (disponibili modelli da 16 e 32 Km)

Funzioni combinate TDR e Ponte di Weastone

Misure di resistenza e isolamento

Memorizzazione diretta su USB-Key

Batterie interne ricaricabili Li-Ion



**CERCA SERVIZI  
CA-GEO**  
**CONSULTATECI**

**NOVITA'**

*Tracciamento e localizzazione sottoservizi interrati  
Funzione di individuazione automatica con singolo pulsante*

Segnale radio da 15 a 60 kHz

Modalità trasmissione fino a 33 kHz

Profondità di acquisizione fino a 3 mt (9 mt con sonda)

Precisione 10%

Comunicazione Bluetooth e GPS (opzionali)

Memoria interna (a seconda del modello)

Autonomia di utilizzo con batterie standard 40 ore

Dimensioni e peso contenuti (max 2,7 Kg)



# MISURA DI RESISTENZA DI TERRA

## TESTER DI PRESE ELETTRICHE, TERRA E RCD

Controllo polarizzazione delle prese 2P+T  
Tipo E, F o Shuko su impianti TT  
Misura resistenza  
dell'anello di guasto (fino a 2.000  $\Omega$ )  
Misura automatica di tensione  
Test verifica intervento differenziale 30 mA  
Conforme EN 61557-1/3/6

**MX 531**

Cod. MX0531

€ **407,00**



## MISURATORE DI TERRA E RESISTIVITÀ 3P

Display LCD retroilluminato  
Misura di resistenza fino 50 k $\Omega$   
Misura di tensione fino 600 V  
Misura di corrente fino 600 A  
tramite Pinza G72 (opzione)  
Frequenza di misura 128 | 256Hz (Kit di terra in opzione)  
Batterie ricaricabili rete | USB  
Autonomia > 1.500 misure  
Conforme EN 61557

**CA 6424**

Cod. P01127014

€ **686,00**



**PINZA G72**

Cod. P01120872

€ **231,00**

## MISURATORI DI TERRA E RESISTIVITÀ 3P | 4P

Punti di misura 2.000  
Misura di resistenza fino 2.000  $\Omega$   
Contenitore da cantiere IP53  
LED luminosi anomalie di misura  
Frequenza di misura 128Hz  
Batteria ricaricabile Ni-MH

**CA 6460**

Cod. P01126501

€ **1.066,00**

(Kit di terra in opzione)

**CA 6462**

Cod. P01126502

€ **1.381,00**





# MISURA DI ISOLAMENTO

CONFORMITA' NORMA EN61557



**CA 6528**

Cod. P01140838

€ **421,00**

**ISOLAMENTO  
CON FUNZIONALITÀ  
MULTIMETRO**

Tensioni di prova  
250-500-1.000V DC

Resistenza d'isolamento  
fino a 11GΩ

Misura di continuità a 200mA

Misura di tensione AC e AC+DC fino a 700V

Allarme visivo, retroilluminazione blu/rossa

**CA 6526**

Cod. P01140826

€ **721,00**

Tensioni di prova 50-100-250  
500-1.000V DC

Resistenza d'isolamento  
fino a 200GΩ

Misura di continuità I > 200mA

Misura di tensione AC/DC  
fino a 700V

Rapporti PI / DAR, Allarmi

Continuità, Resistenza

Funzioni HOLD e ΔREL

Modalità manuale



**PROFESSIONALI**



**CA 6505**

Cod. P01139714

€ **2.629,00**

Tensioni di prova da 500 a 5kV DC

Resistenza d'isolamento fino a 10TΩ

Misura di tensione AC fino a 5,1kV (500Hz)

Misura di tensione DC fino a 5,1kV

Funzioni calcolo rapporto DAR-PI e DD

Batterie ricaricabili NiMH (CA 6547)

Interfaccia USB, software PC (opzione)

Memoria interna

**CA 6547**

Cod. P01139712

€ **3.707,00**



Tensioni di prova da 500V a 10kV DC (CA 6550)  
da 500V a 15kV DC (CA 6555)

Resistenza isolamento fino a 30TΩ (CA 6555)

Corrente dispersione da 0 a 8 mA

Capacità fino a 49,99 μF e Calcolo rapporto DAR-PI-DD

Memoria 80.000 misure

Interfaccia USB, software PC (opzione)

Batterie ricaricabili NiMH

**CA 6550**

Cod. P01139715

**CONSULTATECI**

**CA 6555**

Cod. P01139716

**CONSULTATECI**

**CA 6651** Cod. P01191306

€ **830.00**

## ADATTATORE DI PROVA PER STAZIONI DI RICARICA A CORRENTE ALTERNATA

Collegati direttamente alla presa della stazione di ricarica attraverso il connettore di Tipo 2 ed in pochi secondi verifica la funzionalità e la sicurezza elettrica.

**PIENA CONFORMITA' ALLE NORME**  
EN61851-1 | EN60364-7-722 (CEI 64-8).

Simulazione stato veicolo (**segnale CP**)

Simulazione portata cavo di ricarica da 13 a 63A (**segnale PP**)

**Test PE preliminare** per verificare la presenza di tensioni pericolose sul conduttore PE

Indicazione **presenza fasi** L1/L2/L3 in funzione di ricarica

Morsetto di misura per il prelievo del segnale (CP) e la visualizzazione della **forma d'onda del segnale PWM** per calcolo corrente di ricarica (utilizzabile con un oscilloscopio)

Terminali di misura o presa Shuko per collegamento carico esterno, per simulazione corrente funzionamento del contatore di energia della stazione di ricarica.



## ASSOCIATO AD UN CONTROLLORE MULTIFUNZIONE IMPIANTI ELETTRICI Mod. CA 6117



- Misura, verifica e certifica la sicurezza elettrica:
- verifica interruttore differenziale di protezione (tipo A | tipo B da 6mA);
  - misura della resistenza di isolamento;
  - misura di continuità del conduttore di protezione;

Lo strumento mod. CA 6117 è conforme alle verifiche della sicurezza elettrica secondo la normativa CEI 64-8 (vedi manuale dedicato).



## ASSOCIATO AGLI OSCILLOSCOPI DIGITALI PALMARI PROFESSIONALI Mod. CA 922 | CA 942

Permette la visualizzazione e l'analisi della **forma d'onda del segnale PWM** in conformità alla normativa IEC61851-1.



## TELEMETRO LASER

### CA 1730

Cod. P01651730

**NOVITA'**

€ 110,00

**Campo di misura** 0,2-60 metri  
 Misure di superficie, volume, somma, sottrazione  
 Calcolo delle altezze  
 Modalità misurazione in continuo  
 Display 4 livelli retroilluminato  
 Memorizzazione di 20 risultati  
 Righello per misurazioni a distanza  
 Autonomia 5.000 misure  
 Standby automatico

## REGISTRATORE DIGITALE

### CO<sub>2</sub> / °C / UR

### CA 1510

Cod. P01651010

€ 511,00

**CO<sub>2</sub>** fino a 5.000 ppm  
**Temperatura** da -10°C a +60°C  
**Umidità Relativa** da 5 a 95HR  
**Registrazione** 1.000.000 di punti  
**Interfaccia** USB e Bluetooth  
**Software PC**  
**Applicazione Android** per gestione remota misure



## TERMOANEMOMETRO DIGITALE

### CA 1227

Cod. P01654227

€ 553,00

**Sonda a elica** / rilevamento ottico  
**Velocità dell'aria** da 0,25 a 35 m/s  
**Flusso dell'aria** da 0 a 2.999 m<sup>3</sup>/h  
**Temperatura dell'aria** da -20 a +50°C  
**Modalità MAP** mappatura velocità dell'aria misurata  
**Funzioni** Min, Max, AVG, HOLD  
**Registrazione manuale o programmata**  
**Memoria** fino a 1.000.000 di punti  
**Interfaccia USB e Software PC**



## GUAINA ANTIURTO + KIT MULTIFIX (IN OPZIONE)

Cod. P01654252

€ 64,00



IP 40

Bluetooth™

**LED & FLUO**



**LUXMETRO DIGITALE**

**CA 1110** Cod. P.01654110  
€ **397,00**

Misura illuminamento fino a 200.000 lux  
Modalità MAP mappatura illuminamento misurato su una superficie o in un locale  
Compensazione metrologica modalità LED e Fluo  
Funzioni Min, Max, AVG, HOLD  
Registrazione manuale o programmata  
Memoria fino a 1.000.000 di punti  
Interfaccia USB e Software PC



**GUAINA ANTIURTO +  
KIT MULTIFIX (IN OPZIONE)**  
Cod. P.01654252  
€ **64,00**

**FONOMETRO DIGITALE**

**CA 1310**  
Cod. P.01651030  
€ **576,00**

Conforme alla norma EN 61672-1 Classe 2  
Display digitale, bargraph, data e ora  
Campo di misura da 30 a 130 dB  
Precisione ±1 dB  
Registrazione fino a 64.000 punti  
2 curve di ponderazione dB (A) e dB (C)  
Livello sonoro continuo equivalente:  
da 10 s a 4 ore



Bluetooth™

IP 50



**TERMOIGROMETRO DIGITALE**

**CA 1246** Cod. P.01654246  
€ **311,00**

Temperatura da -10 a +60°C  
Umidità relativa da 3 a 98%  
Punto di rugiada da -20 a +60°C td  
Funzioni Min, Max, HOLD, Allarmi  
Memoria fino a 1.000.000 di punti  
Interfaccia USB e Software PC  
Magnet posteriori integrati



**GUAINA ANTIURTO +  
KIT MULTIFIX (IN OPZIONE)**  
Cod. P.01654252  
€ **64,00**

Bluetooth™

IP 54





Bluetooth™

IP  
54



**GUAINA ANTIURTO +  
KIT MULTIFIX (IN OPZIONE)**  
Cod. P01654252  
€ **64,00**

## TERMOMETRO DIGITALE

### CA 1821

Cod. P01654821

€ **270,00**

Utilizzo con termocoppie J, K, T, N, E, R, S  
Funzioni Min, Max, HOLD, Allarmi  
Registrazione manuale o programmata  
Memoria fino a 1.000.000 di punti  
Allarmi visibili su soglie configurabili da PC  
Interfaccia USB e Software PC  
Magnete posteriore integrato

## TERMOMETRO DIGITALE IR

### CA 1860

Cod. P01651815

€ **140,00**

Display LCD retroilluminato  
Misura temperatura a distanza  
Campo di misura da -35 a +450°C  
Campo visivo 10 / 1  
Emissività fissa 0,95  
Soglie allarme programmabili  
Puntatore Laser  
Misure in °C o °F

IP  
65

## SONDE PER TERMOCOPPIA - TIPO K -

Scegli la sonda che fa per te.  
Contattaci per le caratteristiche tecniche.



**SOGLIA DI ALLARME SUPERIORE E INFERIORE**

# TERMOGRAFIA INFRAROSSI

DiaCAM 2



Bluetooth

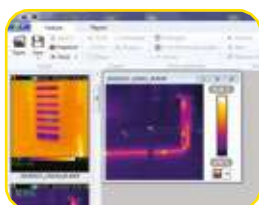


IP 54



## SOVRAPPOSIZIONE IMMAGINE IR | REALE

importante funzione disponibile tramite software PC fornito e con il principale obiettivo di rendere professionali, completi ed in pochi minuti i vostri report di ispezione.



## SOFTWARE PC | CREAZIONE REPORT

Il software professionale "Cam Report" permette l'analisi approfondita dei dati radiometri acquisiti, da usare a supporto di programmi di manutenzione preventiva e predittiva.

### TERMOCAMERA INFRAROSSI

**CA 1950** Cod. P01651901

€ 1.290,00

**PROMO**

Campo di misura da -20 a +250°C

Display LCD 2,8"

Risoluzione 80 × 80 px

Frequenza di misura 9Hz

Funzione MixVision

Memoria interna 4.000 misure (micro SD)

Software DiaCAM Report

### TERMOCAMERA INFRAROSSI

**CA 1954** Cod. P01651904

€ 2.018,00

**PROMO**

Campo di misura da -20 a +250°C

Display LCD 2,8"

Risoluzione 160 × 120 px

Frequenza di misura 9Hz

Funzione MixVision

Memoria interna 4.000 misure (micro SD)

Software DiaCAM Report

## COLLEGAMENTO BLUETOOTH CON STRUMENTI CHAUVIN ARNOUX

I modelli CA 1950 & CA 1954 permettono l'interfacciamento bluetooth con le pinze amperometriche mod. F407 / F607 ed i multimetri Serie ASYC IV dotati di modulo bluetooth.

Tramite questa funzione si ha la possibilità di trasmettere e leggere direttamente su display della termocamera i valori di tensione, corrente, RIPPLE.

F407-F607



Serie CA 529x (ASYC IV)



Smartphone non inclusi



Gli strumenti della serie ASYC IV BT, F407 e F607 sono interfacciabili in remoto con APP Android® dedicate.

# OSCILLOSCOPI DIGITALI



## SERIE *HANDSCOPE*

**CA 922**

Cod. P01192200

€ **1.409,00**

**CA 942**

Cod. P01194200

€ **1.578,00**

### OSCILLOSCOPI DIGITALI PALMARI

Display LCD 3,6" colori

2 ingressi isolati CAT. III, 600V

Risoluzione 9 bit

Banda passante 20 o 40 MHz (in funzione del modello)

Velocità campionamento 50 MS/s monocolpo o 2 GS/s ETS

Funzioni Oscilloscopio, Multimetro 8.000 pt, Analisi Armoniche

Interfaccia di comunicazione USB

Memoria interna 2 MB

Misure tramite 2 cursori simultanei (V, T, dV, dt)

Visualizzazione con risoluzione 4 digit

Alimentazione Batterie NiMH o rete

**IP  
54**



**Serie  
OX9000**

(2 o 4 vie da 60 a 300MHz)

**CONSULTATECI**

## SERIE *ScopiX IV*



### OSCILLOSCOPI DIGITALI PORTATILI DA 60 A 300 MHz

2 o 4 ingressi isolati CAT. III, 600V

Display LCD 7" WVGA TFT, a colori, touch-screen 800 x 480 px, 12 bit

Retroilluminazione a LED (standby regolabile)

Oscilloscopio, multimetro 8.000 pt, analizzatore FFT e Logger

Versione OX9302-BUS per la verifica dei BUS di campo

Misure di Resistenza, Potenza (attiva, reattiva, apparente) e PF

Interfaccia di comunicazione: Wi-Fi, USB, Ethernet e ServerWeb

Memoria microSD Card da 8 GB

Alimentazione Batterie Li-Ion o rete

[www.oscilloscope-metrix.com](http://www.oscilloscope-metrix.com)



# CASSETTA PROVA RELE'



SETTORE FOTOVOLTAICO

## RELAY TESTER

### FTV400 +

USCITA TENSIONE BASSO LIVELLO

Cod. 11-0000-FTV400 + Cod. 11-0000-358

**CONSULTATECI**

**CASSETTA PROVA RELÈ AUTOMATICA  
SISTEMI DI PROTEZIONE INTERFACCIA (SPI)  
E SISTEMA DI PROTEZIONI GENERALI (SPG)  
PER IMPIANTI ALLACCIATI IN RETE MT/BT**

**CONFORME ALLE NORME  
CEI 0-21 / CEI 0-16**

Esecuzione prove in automatico e manuale  
(anche in campo senza utilizzo di un PC)

**SCHEDA SEGNALE BASSO LIVELLO (già installata)**

Scheda protocollo CEI EN 61850 (opzione)  
Contenitore da cantiere

PROVE AUTOMATICHE/MANUALI SU SPI/SPG



USCITA  
SEGNALE  
BASSO  
LIVELLO



PROTOCOLLO  
CEI EN 61850

ETHERNET

#### SCHEDA SEGNALE BASSO LIVELLO

Connessione: 3 connettori RJ45  
Portata uscite di tensione 7,26V  
Corrente massima 5mA  
Banda di frequenza da CC a 20kHz

#### SCHEDA PROTOCOLLO CEI EN 61850 (OPZIONE)

Connessione: connettore RJ45  
Scheda interna di gestione protocollo CEI EN 61850

#### USCITE DI TENSIONE

3 uscite di tensione AC regolabili da 0 a 400V (20VA)  
Quarta uscita di tensione AC regolabile da 0 a 130V  
Angolo di sfasamento regolabile da 0° A 360°  
Regolazione frequenza fino a 400Hz

#### USCITE DI CORRENTE

3 uscite di corrente AC regolabili da 0 a 15A  
Quarta uscita di corrente AC regolabile fino 1,5A  
Angolo di sfasamento regolabile da 0° a 360°

#### GENERATORE DI FREQUENZA

Frequenza regolabile da 40 a 100Hz  
Gradiente program. tra  $\pm 0,01\text{Hz}$  e  $\pm 999\text{Hz/s}$

#### CONTATTI

2 ingressi isolati /programmabili separatamente  
Stato ingressi: NC o NA

#### CONTATTI AUSILIARI

4 contatti ausiliari per simulare comandi esterni  
e per verificare la temporizzazione  
Portate dei contatti 5A-250VAC e 0,2A-120VDC

#### TENSIONE CONTINUA AUSILIARIA

Tensioni selezionabili 24, 48, 110VDC

#### TIPO DI PROVA

Massima tensione (59)  
Minima tensione (27)  
Massima frequenza (81>)  
Minima frequenza (81<)  
Massima tensione omopolare (59N)  
Massima tensione sequenza inversa (59INV)  
Minima tensione sequenza inversa (27DIR)  
Massima corrente istantanea (50, 50N)  
Massima corrente tempo inverso (51)  
Massima corrente direzionale (67N)

#### COMUNICAZIONE E SOFTWARE

Interfaccia: USB  
Memoria interna  
Software PC per acquisizione dati  
Esportazione file (formato non modificabile)

#### CONTROLLO STRUMENTO

Tastiera alfanumerica  
Commutatore multifunzione  
Menù per controllo automatico / manuale

#### ALTRE CARATTERISTICHE

Sicurezza elettrica EN 61010-1 CAT. II  
Alimentazione 230V AC, 50Hz

**SCHEDA PROTOCOLLO  
CEI EN 61850**

Cod. 11-0000-353

**CONSULTATECI**

**SET CAVI RJ45  
PER CONVERTITORI THYSENSOR**

Cod. 11-0000-354

**CONSULTATECI**

**SET CAVI RJ45  
PER CONVERTITORI ABB**

Cod. 11-0000-355

**CONSULTATECI**

**CORSO DI FORMAZIONE  
PROFESSIONALE  
CONSULTATECI**



# FOTOVOLTAICO / MULTIFUNZIONE 5 IN 1

## PHOTOVOLTAIC-TEST

### FTV500

Cod. P01129600

**CONSULTATECI**

## CONTROLLO E MANUTENZIONE IMPIANTO FOTOVOLTAICO

**SECONDO LE NORME  
CEI 82-25 | EN62446 | EN60891  
EN60904 | EN61557 | EN61724**

### 5 MISURE | 1 SOLO STRUMENTO

- > Curva I-V (OPC & STC) fino a 1.000Vdc/20Adc
- > Continuità fino a 200Ω, corrente di test 200mA
- > Isolamento 250 | 500 | 1.000Vdc (impianto in tensione)
  - > Efficienza DC/AC misura in tempo reale
  - > Logging di tutti i parametri dell'impianto

**Tensione:** fino a 1.000Vdc/700Vac

**Corrente:** fino a 1.400Adc/3.000Aac

Irraggiamento, Temperatura ambiente e modulo

Display TFT touch 5" con tecnologia bonding

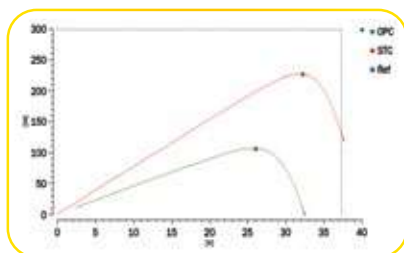
Unità Remota trasmissione Wi-Fi in tempo reale

**Interfaccia Strumento diretta su display, o remota (VNC)**

Memoria oltre 10.000 misure (struttura ad albero)

Alimentazione tramite batterie Li-Ion ricaricabili da rete

**Autonomia** circa 15 ore



Curva I-V



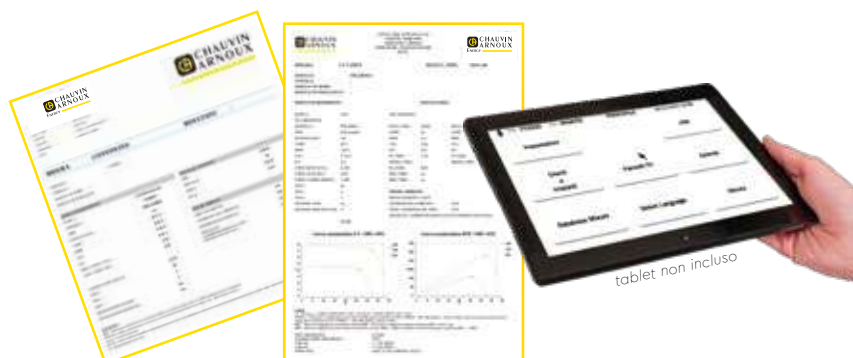
Misura di Isolamento



Misura di Efficienza

## CONTROLLO REMOTO, TECNOLOGIA WI-FI, VNC E REPORT DI MISURA

Il PHOTOVOLTAIC TEST FTV500 è il primo strumento multifunzione portatile con tecnologia VNC (Virtual Network Computing) che consente il controllo e la gestione in remoto di tutte le funzionalità di misura, direttamente dal vostro smartphone/PC/Tablet.



# ACCESSORI PER IL TRASPORTO

<p><b>ASTUCCIO E02</b></p>  <p>Cod. P01298049 € <b>98,00</b></p> <p><b>Dimensioni:</b> 125 × 210 × 120 mm</p>	<p><b>ASTUCCIO S05</b></p>  <p>Cod. P06239502 € <b>37,00</b></p> <p><b>Dimensioni:</b> 165 × 250 × 60 mm</p>	<p><b>BORSA S09</b></p>  <p>Cod. P01298056 € <b>170,00</b></p> <p><b>Dimensioni:</b> 355 × 255 × 235 mm</p> <p>Fondo con schiuma sagomata 2 scomparti, portadocumenti Tracolla integrata</p>	<p><b>BORSA S20</b></p>  <p>Cod. P01298078 € <b>79,00</b></p> <p><b>Dimensioni:</b> 330 × 240 × 240 mm</p>
<p><b>BORSA S21</b></p>  <p>Cod. P01298066 € <b>88,00</b></p> <p><b>Dimensioni:</b> 380 × 280 × 200 mm</p> <p>Fondo a tenuta stagna 2 scomparti e 1 portadocumenti Tracolla inclusa</p>	<p><b>BORSA S22</b></p>  <p>Cod. P01298067 € <b>146,00</b></p> <p><b>Dimensioni:</b> 575 × 320 × 200 mm</p> <p>Ampia borsa 3 scomparti Chiusura a cerniera Tracolla integrata</p>	<p><b>BORSA S23</b></p>  <p>Cod. P01298031 € <b>275,00</b></p> <p><b>Dimensioni:</b> 475 × 180 × 250 mm</p> <p>Ampia borsa 3 scomparti Chiusura con velcro Tracolla integrata</p>	<p><b>VALIGETTA M01</b></p>  <p>Cod. P01298071 € <b>57,00</b></p> <p><b>Dimensioni:</b> 270 × 195 × 65 mm</p> <p>Imbottitura sagomata Tracolla e chiavi incluse</p>
<p><b>VALIGETTA M04</b></p>  <p>Cod. P01298004 € <b>70,00</b></p> <p><b>Dimensioni:</b> 320 × 255 × 75 mm</p> <p>Imbottitura sagomata Tracolla e chiavi incluse</p>	<p><b>VALIGIA M07</b></p>  <p>Cod. P01298072 € <b>113,00</b></p> <p><b>Dimensioni:</b> 440 × 310 × 135 mm</p> <p>Imbottitura sagomata Tracolla e chiavi incluse</p>	<p><b>VALIGETTA CANTIERE B01</b></p>  <p>Cod. P01298068 € <b>92,00</b></p> <p><b>Dimensioni:</b> 272 × 248 × 130 mm</p> <p>Imbottitura sagomata</p>	<p><b>VALIGIA CANTIERE B02</b></p>  <p>Cod. P01298069 € <b>95,00</b></p> <p><b>Dimensioni:</b> 272 × 248 × 182 mm</p> <p>Imbottitura sagomata</p>

# ACCESSORI DI MISURA UNIVERSALI

KIT ACCESSORI (R/N)	PINZE COCCODRILLO (R/N)	TEST POINT (R/N)	CAVI DI SICUREZZA (R/N)
 <p>Cod. P01295459Z € <b>67,00</b></p> <p>2 pinze coccodrillo - CAT. IV 2 puntali - CAT. IV 2 puntali ø 4mm - CAT. II 2 cavi 90°/dritto 1,5m - CAT. IV</p>	<p>1.000V CAT. IV □ 15A</p>  <p>Cod. P01295457Z € <b>29,00</b></p> 	<p>FLESSIBILI</p>  <p>SETTORE FOTOVOLTAICO</p> <p>Cod. 11-0000-276 € <b>45,00</b></p> <p>Spina maschio: ø 4mm / L=8,5cm Corrente max 10A Protezione elettrica: 33VAc / 70Vdc Quantità: 3R / 3N (da utilizzare con cod. P01295475Z)</p>	 <p>1.000V CAT. IV □ 15A Spina maschio 90° ø 4mm</p> <p><b>SILICONE</b></p> <p>Cod. P01295453Z € <b>33,00</b></p>
<p>PUNTALI DI MISURA (R/N)</p> <p>1.000V CAT. IV □ 15A</p> <p>300V CAT. II □ 15A</p>  <p>Cod. P01295454Z € <b>18,00</b></p> <p>Cod. P01295458Z € <b>18,00</b></p>	<p>PUNTALI DI MISURA (R/N)</p> <p>300V CAT. II □ 15A</p>  <p>Cod. P01295460Z € <b>18,00</b></p>	<p>PUNTALIGRIP SICUREZZA (R/N)</p> <p>1.000V CAT. III □ 20A</p> <p>Flessibile coccodrillo</p>  <p>Cod. P01102053Z € <b>64,00</b></p>	<p>CORDONI A PUNTALE IP2x (R/N)</p> <p>1.000V CAT. III □ 15A</p> <p>IP 2x</p>  <p>Cod. P01295462Z € <b>37,00</b></p>
<p>CAVI + PUNTALI (R/N)</p> <p>Puntale 2mm / L=1,5m</p> <p>Puntale 4mm / L=1,5m</p> <p>+</p> <p>300V CAT. II □ 15A</p> <p>Spina maschio dritto ø 4mm</p>  <p>Cod. P01295474Z € <b>33,00</b></p> <p>Cod. P01295475Z € <b>33,00</b></p>	<p>CAVI DI SICUREZZA (R/N)</p> <p>1.000V CAT. IV □ 15A</p>  <p>Spina maschio 90° ø 4mm Puntale CAT. IV / L=1,5m</p> <p>Cod. P01295456Z € <b>30,00</b></p>	<p>CAVI DI SICUREZZA (R/N)</p> <p>1.000V CAT. III □ 15A</p>  <p>Cod. P01295290Z € <b>33,00</b></p>	<p>PUNTALI MAGNETICI 90° (R/N)</p> <p>1.000V CAT. III □ 4A</p>  <p>Cod. P01103058Z € <b>52,00</b></p>

# PROMOZIONE 2x1

2 STRUMENTI DI MISURA, AL PREZZO DI 1

**DMM54**  
2 MULTIMETRI  
DIGITALI

Cod. 11-0000-506

€ 108,00



**OMAGGIO**

**CM604**  
2 PINZE DIGITALI

Cod. 11-0000-507

€ 116,00



**OMAGGIO**

**DMM54 + CM604**  
1 MULTIMETRO DIGITALE  
+ 1 PINZA DIGITALE

Cod. 11-0000-508

€ 116,00



**OMAGGIO**



**CHAUVIN  
ARNOUX**

**A.M.R.A. SpA - CHAUVIN ARNOUX GROUP**

Via Sant'Ambrogio, 23/25 - 20846 Macherio (MB)

Telefono 039 245 75 45

[www.chauvin-arnoux.it](http://www.chauvin-arnoux.it) | [info@amra-chauvin-arnoux.it](mailto:info@amra-chauvin-arnoux.it)