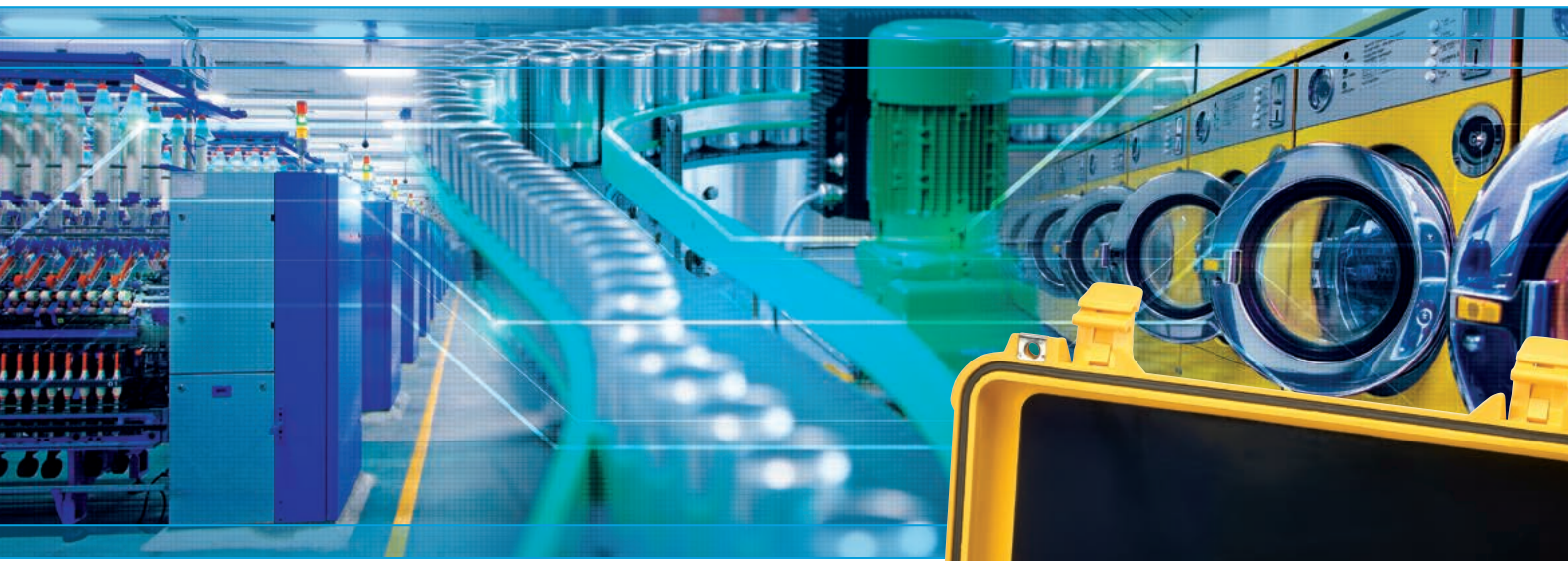




C.A 6165

Strumento verifiche sicurezza
macchine/quadri/dispositivi elettrici



Per il controllo manuale o automatico della sicurezza delle apparecchiature elettriche

- Touchscreen capacitivo a colori
- Sequenze di test automatiche
- Memorizzazione dei test su scheda di memoria fino a 32 GB
- Prova dielettrica AT 5 kVAC/ 6 kVDC, test di continuità 25 A, isolamento 1.000 V
- Corrente di dispersione con metodo di sostituzione, PE, differenziale e di contatto
- Tempo di scarica esterna e interna fino a 10 sec / 550 V picco
- Test funzionale P, Q, S, PF, Cos ϕ , THDU, THDI, U e I
- Ingressi / uscite per pedale di comando, spie di segnalazione, PC
- Compatibile con reti TT, TN, IT 230 V / 115 V



IP 50		MICRO SD			
IEC 60204	IEC 61439	IEC 60335	IEC 60950	IEC 50191	VDE 0701/0702

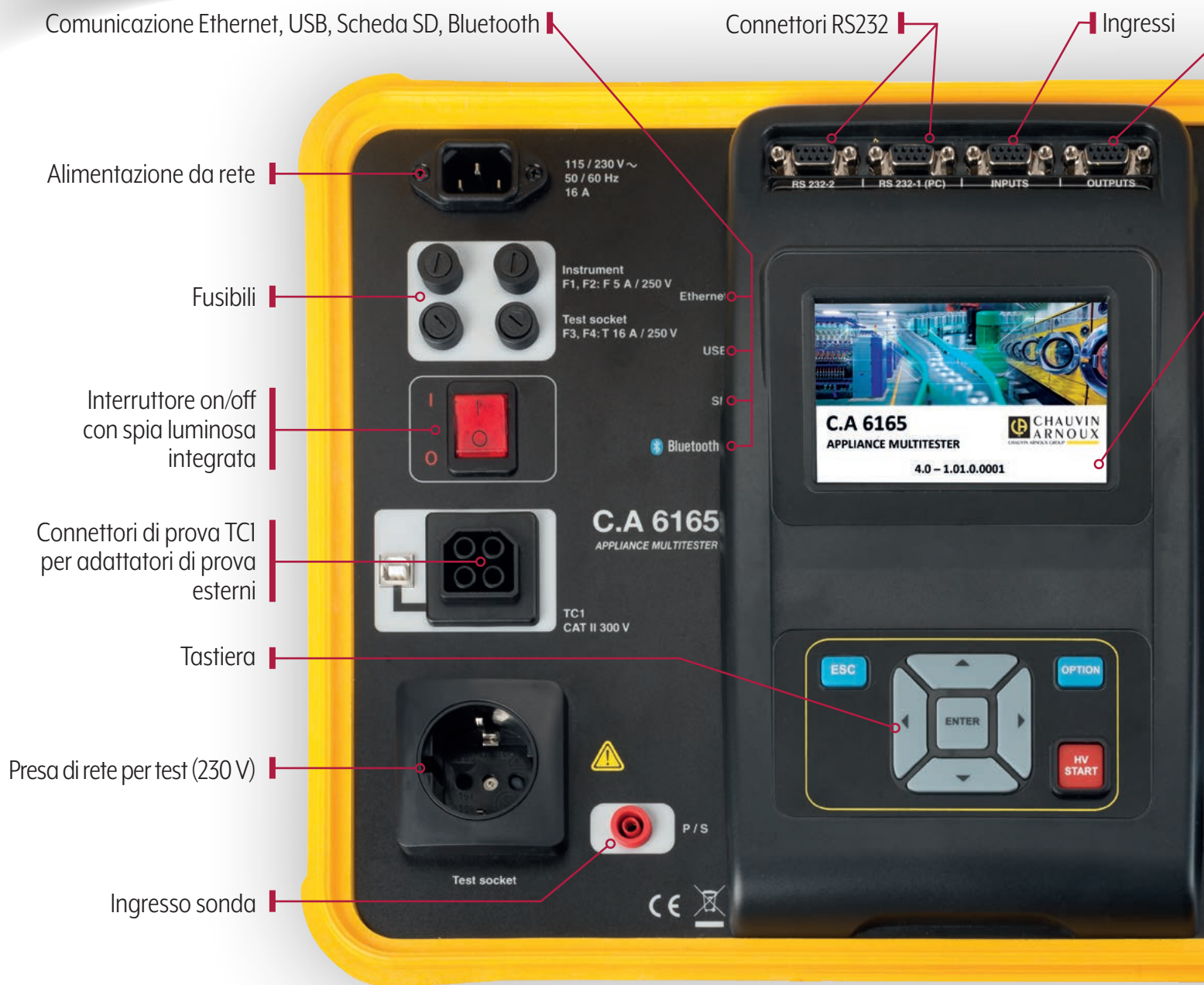
Measure up



Lo strumento di verifica **C.A 6165** consente di realizzare **tutte le misure** necessarie per controllare la sicurezza degli apparecchi elettrici portatili, delle macchine e dei quadri elettrici. È quindi ideale per eseguire i test necessari per la certificazione della sicurezza elettrica degli apparecchi nell'ambito delle verifiche di conformità a fine produzione, per i controlli periodici o per la manutenzione.

Per quanto riguarda **le applicazioni**, i principali utilizzatori sono:

- ◆ Produttori di apparecchi e strumenti elettrici per verifiche di conformità (marcatatura "CE")
- ◆ Quadristi per il controllo dei quadri di bassa tensione
- ◆ Società di manutenzione industriale per verifiche di conformità di apparecchi e impianti
- ◆ Società di servizi post-vendita
- ◆ Organismi di controllo per verifiche periodiche
- ◆ Insegnanti, per uso didattico



Comunicazione Ethernet, USB, Scheda SD, Bluetooth

Connettori RS232

Ingressi

Alimentazione da rete

Fusibili

Interruttore on/off
con spia luminosa
integrata

Connettori di prova TC1
per adattatori di prova
esterni

Tastiera

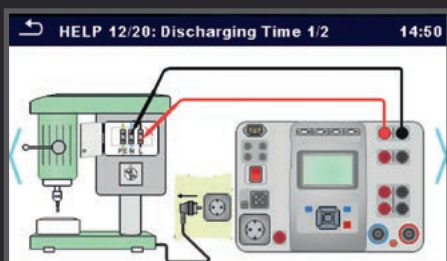
Presca di rete per test (230 V)

Ingresso sonda

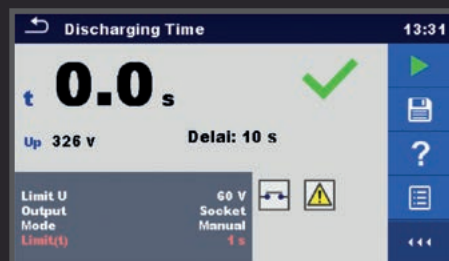
Accesso diretto a varie tipologie di test



Schemi delle connessioni



Schermate con i risultati

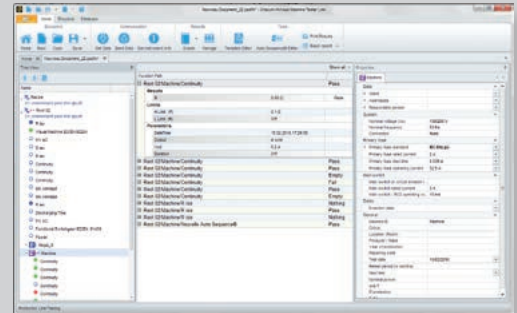


Lo strumento consente di eseguire tutte le **misure** e i **test** necessari a garantire la conformità degli apparecchi elettrici:

- ◆ Continuità 200 mA, 4 A, 10 A, 25 A
- ◆ Correnti di fase e di dispersione TRMS
- ◆ Tensione / frequenza
- ◆ Corrente di dispersione sostitutiva
- ◆ Corrente di dispersione differenziale
- ◆ Corrente di dispersione di contatto
- ◆ Corrente di dispersione di terra (PE)
- ◆ Prova funzionale con misura della potenza assorbita
- ◆ Prova dielettrica AC e DC
- ◆ Tempo di scarica
- ◆ Ispezione funzionale e visiva
- ◆ Resistenza di isolamento 50 V / 100 V / 250 V / 500 V e 1.000 V
- ◆ Potenze (attive, reattive e apparenti) e THD



Software MTLink

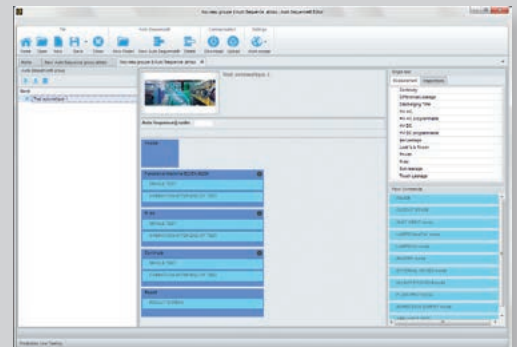


Per creare i report in modo semplice, in conformità alle normative vigenti.

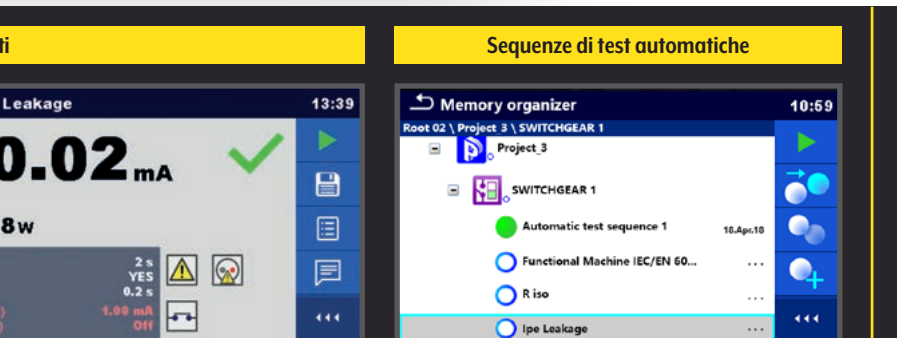
Il software PC fornito in dotazione facilita l'analisi dei dati di misura, permettendo:

- Il download dei risultati delle prove su PC per salvarli in un database e creare report.
- Il download di programmi di prova dal PC al dispositivo per eseguire test predefiniti.
- La definizione di sequenze di test automatiche

Sequenza automatica



Editing dei report di misurazione



Caratteristiche tecniche C.A 6165

Alta tensione					
AC / AC programmabile	Campo di misura	Da 0 V a 1.999 V		Da 2 kV a 5,99 kV	
	Risoluzione/Accuratezza	1 V / ± 3% L		10 V / ± 3% L	
DC / DC programmabile	Campo di misura	Da 0 V a 1.999 V		Da 2 kV a 6,99 kV	
	Risoluzione/Accuratezza	1 V / ± 3% L		10 V / ± 3% L	
Corrente	Campo di misura	AC: I apparente e resistiva da 0 mA a 99,9 mA - I capacitiva: da -99,9 mA a +99,9 mA - DC: da 0,01 mA a 9,99 mA			
	Risoluzione/Accuratezza	AC: I apparente: 0,1 mA / ± 3% L ± 3 punti, indicativa per I capacitiva e I resistiva - DC: 0,01 mA / ± (5% L + 3 punti)			
Continuità: 0,2 A; 4 A; 10 A; 25 A, Calo di tensione (10 A)					
	Campo di misura	Da 0 a 19,99 Ω	Da 20 a 99,9 Ω	Da 100 a 199,9 Ω	Da 200 a 999 Ω
	Risoluzione	0,01 Ω	0,1 Ω	0,1 Ω	1 Ω
	Accuratezza	± (2% L + 2 punti)	± 3% L	± 5% L	-
Calo di tensione (10 A)		Da 0,00 V a 99,9 V			
Isolamento					
	Tensione	50 V / 100 V		250 V / 500 V / 1.000 V	
	Campo di misura	Da 0 a 19,99 MΩ	Da 20 MΩ a 99,9 MΩ	Da 0 a 19,99 MΩ	Da 20 MΩ a 199,9 MΩ
	Risoluzione	0,01 MΩ	0,1 MΩ	0,01 MΩ	0,1 MΩ
	Accuratezza	± (5% L + 2 punti)	± 20% L	± (3% L + 2 punti)	± 10% L
Corrente di dispersione					
	Metodo	Per sostituzione	I PE	Differenziale	Contatto
	Campo di misura	0,00-19,99 mA	0,00-19,99 mA	0,00-19,99 mA	0,00-19,99 mA
	Risoluzione	10 μA	0,01 mA	0,01 mA	0,01 mA
	Accuratezza	± (5% L + 3 punti)	± (3% L + 3 punti)	± (3% L + 5 punti)	± (3% L + 3 punti)
Tempo di scarica 34 V, 60 V, 120 V					
	Tempo	Campo di misura: da 0 a 9,9 sec	Risoluzione: 0,1 sec	Accuratezza: ± (5% L + 2 punti)	
	Tensione UP	Campo di misura: 0-550 V	Risoluzione: 1 V	Accuratezza: ± (5% L + 3 punti)	
Potenza					
		Attiva (P)	Apparente (S)	Reattiva (Q)	
	Campo di misura/risoluzione	Da 0 a 3,70 kW / da 0,01 W a 10 W	Da 0 a 3,70 kVA / da 0,01 VA a 10 VA	Da 0 a 3,70 kVAR / da 0,01 VAR a 10 VAR	
	Accuratezza	± (5% L + 5 punti)	± (5% L + 10 punti)	± (5% L + 10 punti)	
	Altre	PF, Cos φ, THDI, THDU; (5% L + 5 D)			
Accuratezza	Da 0,0 V a 199 V / 0,1 V / ± (3% L + 10 punti)		Da 200 a 264 V / 1 V / ± 3% L		
Corrente	Da 0 a 999 mA / 1 mA / ± (3% L + 5 punti)		Da 1,00 a 16,00 A / 10 mA / ± 3% L		
Caratteristiche generali					
Display	Touchscreen TFT a colori, 480 x 272 pixel				
Memoria	Su scheda microSD				
Interfacce di comunicazione	RS232, USB, Ethernet, Bluetooth, Ingressi / Uscite (2 x DB9)				
Alimentazione	110 V / 230 V - 50 Hz / 60 Hz; Consumo max: 600 W / 4,5 kW in presenza di carico su presa di rete di prova				
Dimensioni / Peso	435 x 292 x 155 mm / 17 kg				
Temperatura ambiente	Temperatura di esercizio: da 0 °C a +40 °C; Temperatura di immagazzinaggio: da -10 °C a +60 °C				
Protezione	IP40 aperto / IP50 chiuso				
Categoria di misura	300 V CAT II / 600V CAT II (DISCHI / DISCH2)				

Caratteristiche della fornitura

Strumento **C.A 6165** fornito con:

- 2 pistole AT con cavi AT da 2 m
- 1 test report
- 1 cavo RS232
- 1 cavo USB
- 1 CD-ROM con manuale d'uso e software MTLINK
- 1 cavo di alimentazione di rete EURO
- 1 borsa per il trasporto
- 2 cavi di continuità doppi da 2,5 m
- 1 set di cavi d'isolamento rosso + nero da 2,5 m
- 1 cavo di continuità semplice rosso da 1,5 m
- 2 pinze a coccodrillo (nere)
- 3 pinze a coccodrillo (rosse)
- 2 puntali di misura 1 kV CAT IV (rosso e nero)
- 1 cavo per tempo di scarica EURO
- 1 scheda di sicurezza
- 1 guida di avviamento rapido in formato cartaceo inglese/francese (DE/ES/IT disponibili su CD-ROM)



Accessori opzionali

- Pedale di comando remoto
- Spie di segnalazione a 2 colori
- Spie di segnalazione a 4 colori
- Adattatore di alimentazione per spie di segnalazione

Per ordinare

C.A 6165	P01145851
Pedale di comando	P01102177
Spia di segnalazione a 2 colori	P01102178
Spia di segnalazione a 4 colori	P01102179
Adattatore di alimentazione per spie	P01102180

ITALIA
AMRA SpA
 Via S. Ambrogio, 23
 20846 MACHERIO (MB)
 Tel: +39 039 245 75 45
 Fax: +39 039 481 561
 info@amra-chauvin-arnoux.it
 www.chauvin-arnoux.it

SVIZZERA
Chauvin Arnoux AG
 Moosacherstrasse 15
 8804 AU / ZH
 Tel: +41 44 727 75 55
 Fax: +41 44 727 75 56
 info@chauvin-arnoux.ch
 www.chauvin-arnoux.ch